

放射性物質の自主検査

2022年
12月2日

CO-OP
コープデリ連合会
食卓を笑顔に、地域を豊かに。

コープデリ商品検査センターでの自主検査結果について紹介します。

発行日：2022年11月28日

コープデリ商品検査センターでは、
取り扱う食品の管理状況を確認し、傾向値を把握するために
放射性物質の自主的な検査を継続して行っています。

コープデリ商品検査センターは、
放射性物質検査において試験所能力を認める国際規格
ISO/IEC17025試験所認定¹を取得しています。

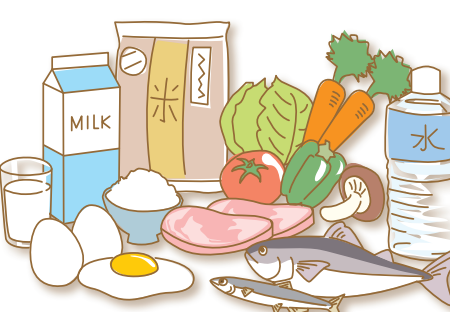


検査対象

組合員の利用が多く、この間の検査データや行政の検査実績などを参考に、優先順位をつけて、自主検査を行っています。

- 17都県^{※1}で収穫された原料を使用した食品
- 乳幼児が摂取する食品
- 米、飲料水、牛乳、たまごなど

※1 検査対象(青森・岩手・秋田・宮城・山形・福島・茨城・栃木・群馬・千葉・埼玉・東京・神奈川・新潟・山梨・長野・静岡の17都県)



検査の方法

検査精度に優れた「ゲルマニウム半導体検出器」と、スクリーニング検査^{※2}に適した「NaIシンチレーションスペクトロメータ」の2種類の測定機器を組み合わせ、より多くのサンプルを正確に検査しています。

※2 迅速かつ効率的に行うふるい分けの検査。



ゲルマニウム半導体検出器



NaIシンチレーションスペクトロメータ

コープデリ連合会の自主検査方法				
食品区分	放射性セシウムの国の規格基準	検出限界(核種毎)	測定方法と測定機器の種類	備考
一般食品	100Bq/kg	10Bq/kg	●スクリーニング検査 ・NaIシンチレーションスペクトロメータ ・ゲルマニウム半導体検出器(迅速検査法)	スクリーニング検査で検出限界を超えて検出があった場合、同一検体についてゲルマニウム半導体検出器による検査精度に優れた確認検査を行います。
		5Bq/kg ^{※3}	・ゲルマニウム半導体検出器(精密検査法)	
乳児用食品	50Bq/kg	5Bq/kg	・ゲルマニウム半導体検出器	検出限界を超えて検出した場合、同一検体による確認のための再検査を行います。
牛乳	50Bq/kg	5Bq/kg		
飲料水	10Bq/kg	1Bq/kg		

※Bq=ベクレル

※3 一般食品の中で、特に小さいお子さんの利用が想定される食品(「さらさらBaby&Kids」に掲載されている一般食品など)、乳製品については、一般食品ではなく、牛乳、乳児用食品の検査に準じた検査(検出限界5ベクレル/kg)を行います。

放射性物質の自主検査結果

コープデリ連合会では、行政のモニタリング検査を補完し、行政対応が適切に行われていることを確認したり、取扱商品の管理状況を確認したりすることを目的として、放射性物質の自主検査を実施しています(自主検査の限界を踏まえながら進めています)。この取り組みにより、組合員さんにより安心してご利用していただけるように努力してまいります。

農産 食品区分：一般食品 2021年5月17日週以降の検査では、検出されていません。 最終更新日 2022年11月14日

商品名	部門	産地情報など	検査結果日	国の規格基準(Bq/kg)	セシウム134(Bq/kg)	セシウム137(Bq/kg)	判定
生しいたけ	農産	東京都東村山市	11月11日	100	検出せず(<10)	検出せず(<10)	適
まいたけ	農産	新潟県南魚沼市	11月11日	100	検出せず(<10)	検出せず(<10)	適
さつまいも	農産	茨城県行方市、潮来市	11月11日	100	検出せず(<10)	検出せず(<10)	適
ほしいも	農産	茨城県ひたちなか市、那珂市、さつまいも(茨城県産)	11月11日	100	検出せず(<10)	検出せず(<10)	適
れんこん	農産	茨城県小美玉市	11月11日	100	検出せず(<10)	検出せず(<10)	適
ごぼう	農産	茨城県かすみがうら市	11月4日	100	検出せず(<10)	検出せず(<10)	適
生しいたけ(菌床栽培)	農産	茨城県古河市	11月4日	100	検出せず(<10)	検出せず(<10)	適
れんこん	農産	千葉県	11月4日	100	検出せず(<10)	検出せず(<10)	適

水産 食品区分：一般食品 これまでの検査では、検出されていません。 最終更新日 2022年11月14日

商品名	規格	部門	製造者(販売者)	産地情報など	検査結果日	国の規格基準(Bq/kg)	セシウム134(Bq/kg)	セシウム137(Bq/kg)	判定
一汐天然ぶり切身	260g(4切)	水産	加協同水産流通	製造千葉。原材料:ぶり(国産)	11月11日	100	検出せず(<10)	検出せず(<10)	適
三陸産塩銀鮭(中辛口・寒風干)	240g(4切)	水産	製造所:スイシン/ニチモウ	製造宮城。原材料:銀鮭(宮城・養殖)	11月11日	100	検出せず(<10)	検出せず(<10)	適
金華さばの黒酢あかけ	200g	水産	天生水産	製造佐賀。原材料:さば(宮城)、たまねぎ(国産)	11月11日	100	検出せず(<10)	検出せず(<10)	適
北海道産ソフトみがきにしん	220g	水産	加ぎよれん/鹿島食品センター/北海道漁業協同組合連合会	製造茨城。原材料:にしん(北海道沖)	11月11日	100	検出せず(<10)	検出せず(<10)	適
金華炙りしめさば	1枚	水産	阿部長商店 遼冷	製造宮城。原材料:さば(宮城)	11月4日	100	検出せず(<10)	検出せず(<10)	適
江戸前小肌甘酢漬	150g	水産	スズ市水産	製造千葉。原材料:小肌(東京湾)	11月4日	100	検出せず(<10)	検出せず(<10)	適
千葉県産さばのゴマ電田揚げ	160g(8~10切)	水産	スズ市水産	製造千葉。原材料:ごまさば(千葉)	11月4日	100	検出せず(<10)	検出せず(<10)	適

乳児用食品 食品区分：乳児用食品 これまでの検査では、検出されていません。 最終更新日 2022年4月18日

飲料水・茶 食品区分：飲料水 2012年9月10日週以降の検査では、検出されていません。 最終更新日 2022年5月2日

牛乳類 食品区分：牛乳 これまでの検査では、検出されていません。 最終更新日 2021年12月6日

米 食品区分：一般食品 米は、銘柄別・産地別・集荷単位別を基本とした放射性物質の自主検査を実施しています。2022年産の新米も、収穫に伴い順次検査を行い、これまでの検査では、検出されていません。 最終更新日 2022年11月14日

商品名	部門	産県	指定JA・産地	検査結果日	国の規格基準(Bq/kg)	セシウム134(Bq/kg)	セシウム137(Bq/kg)	判定
有機栽培米 宮城県産コシヒカリ	米	宮城県		11月11日	100	検出せず(<10)	検出せず(<10)	適
新潟岩船コシヒカリ	米	新潟県	JAかみはやし	11月4日	100	検出せず(<10)	検出せず(<10)	適

畜産 食品区分：一般食品 これまでの検査では、検出されていません。 最終更新日 2022年5月23日

たまご 食品区分：一般食品 これまでの検査では、検出されていません。 最終更新日 2022年11月14日

商品名	規格	部門	製造者(販売者)	工場所在地・産地情報など	検査結果日	国の規格基準(Bq/kg)	セシウム134(Bq/kg)	セシウム137(Bq/kg)	判定
カロチンE卵α	10個	たまご	都路のたまご/発売元:キトクフーズ	茨城県	11月11日	100	検出せず(<10)	検出せず(<10)	適
カロチンE卵α	10個	たまご	都路のたまご/発売元:キトクフーズ	茨城県	11月11日	100	検出せず(<10)	検出せず(<10)	適
産直のはぐくむたまご	10個	たまご	シマダエッグ/コープデリ生活協同組合連合会	千葉県	11月11日	100	検出せず(<10)	検出せず(<10)	適
産直たまごサイズミックス	10個	たまご	シマダエッグ/コープデリ生活協同組合連合会	千葉県	11月11日	100	検出せず(<10)	検出せず(<10)	適
産直たまごサイズミックス	10個	たまご	シマダエッグ/コープデリ生活協同組合連合会	千葉県	11月11日	100	検出せず(<10)	検出せず(<10)	適
産直たまごサイズミックス	10個	たまご	シマダエッグ/コープデリ生活協同組合連合会	千葉県	11月11日	100	検出せず(<10)	検出せず(<10)	適
産直のはぐくむたまご赤玉	10個	たまご	シマダエッグ/コープデリ生活協同組合連合会	千葉県	11月11日	100	検出せず(<10)	検出せず(<10)	適
産直コープたまご	10個	たまご	JAやさと鶏卵センター/いばらきコープ	茨城県	11月11日	100	検出せず(<10)	検出せず(<10)	適
産直コープたまご	10個	たまご	JAやさと鶏卵センター/いばらきコープ	茨城県	11月11日	100	検出せず(<10)	検出せず(<10)	適
産直コープたまご	10個	たまご	JAやさと鶏卵センター/いばらきコープ	茨城県	11月11日	100	検出せず(<10)	検出せず(<10)	適
産直たまご(さくら色)サイズミックス	10個	たまご	シマダエッグ/コープデリ生活協同組合連合会	千葉県	11月11日	100	検出せず(<10)	検出せず(<10)	適
産直たまごサイズミックス	10個	たまご	菜の花エッグ/コープデリ生活協同組合連合会	千葉県	11月11日	100	検出せず(<10)	検出せず(<10)	適
産直たまごサイズミックス	10個	たまご	宮本養鶏/コープデリ生活協同組合連合会	千葉県	11月11日	100	検出せず(<10)	検出せず(<10)	適
産直のはぐくむたまご赤玉	10個	たまご	北川鶏園/コープデリ生活協同組合連合会	千葉県	11月11日	100	検出せず(<10)	検出せず(<10)	適
産直コープたまご	10個	たまご	JAやさと鶏卵センター/いばらきコープ	茨城県	11月11日	100	検出せず(<10)	検出せず(<10)	適
産直コープたまご	10個	たまご	JAやさと鶏卵センター/いばらきコープ	茨城県	11月11日	100	検出せず(<10)	検出せず(<10)	適
平飼いのたまご	6個	たまご	JAやさと鶏卵センター	茨城県	11月11日	100	検出せず(<10)	検出せず(<10)	適
産直のはぐくむたまご	10個	たまご	セイメイファーム/コープデリ生活協同組合連合会	埼玉県	11月11日	100	検出せず(<10)	検出せず(<10)	適
虹のたまご	10個	たまご	セイメイファーム	埼玉県	11月11日	100	検出せず(<10)	検出せず(<10)	適

冷凍食品 食品区分：一般食品 これまでの検査では、検出されていません。 最終更新日 2022年11月14日

商品名	規格	部門	製造者(販売者)	工場所在地・産地情報など	検査結果日	国の規格基準(Bq/kg)	セシウム134(Bq/kg)	セシウム137(Bq/kg)	判定
プチかぼちゃ30※	30g×6袋	冷凍食品	新進 総社工場	製造所:三和食品 かぼちゃ(国産)	11月11日	100	検出せず(<5)	検出せず(<5)	適
蒸しパン(ほうれん草)※	4個(160g)	冷凍食品	昭和冷凍食品	製造所:菜花堂	11月4日	100	検出せず(<5)	検出せず(<5)	適

加工食品・飲料 食品区分：一般食品 菓子・和風調味料・洋風調味料・即席食品・飲料・嗜好飲料・乾物・缶詰・粉加工・機能性食品 2015年5月18日週以降の検査では、検出されていません。 最終更新日 2022年9月26日

惣菜・日記・デザート 食品区分：一般食品 飲料・デザート・乳製品・麺・水物・豆腐・納豆・漬物・練製品・夕食宅配・料理キット 2014年9月22日週以降の検査では、検出されていません。 最終更新日 2022年11月7日

商品名	規格	分類	製造者(販売者)	工場所在地・産地情報など	検査結果日	国の規格基準(Bq/kg)	セシウム134(Bq/kg)	セシウム137(Bq/kg)	判定
便利なちゃんぽん	544g(めん90g×4)	麺・水物・豆腐・納豆	岩崎食品工業+A		11月4日	100	検出せず(<10)	検出せず(<10)	適

その他(住関連品等) 食品ではありませんが、ペットフード等を検査しています。食品ではありませんので、放射性セシウムの規格基準はありません。 これまでの検査では、検出されていません。 最終更新日 2020年6月29日

※ 国の「食品区分」(規格基準)では「一般食品」(100ベクレル)ですが、小さいお子さんの利用が想定される食品については、一般食品ではなく、「牛乳、乳児用食品」の検査に準じた検査(検出限界:各種5ベクレル/キログラム)を行います。
※一部の生協のみで取扱っている商品もございます。
・「検出せず」とは、検出限界値未満のことです。()内の数値は検出限界値(検出できる最小の値)です。


Topic ほべたんと学ぶ コープデリの食品安全 Q&A

組合員サービス管理部へ寄せられた声を一部紹介いたします。

Q 大根を切ったら、中が青っぽくなっていました。

A 「青あざ症」が発生したためです。

生育期の天候不順の影響と、栄養素として必要な成分(ホウ素など)が足りなかったことにより、生育障害の「青あざ症」が発生し、大根内部が青や茶色に変色する場合があります。食べても身体に影響はありませんが、苦味やえぐみが強くなり食味は低下します。



Q ブロッコリーの表面が紫色に変色しています。

A 栽培時の低温の影響です。

寒さにさらされると、ブロッコリー内でアントシアニンという色素の合成が活発になり、表面は紫色になることがあります。食味には影響はなく、また、ゆでると紫色は目立たなくなり、緑色になります。

