

コープネットの放射性物質の自主検査

コープネット商品検査センターでの自主検査結果について報告します。

中面で
検査結果を
ご案内して
います。



コープネットの放射性物質の自主検査の方法と対象品

福島第一原発事故による放射能汚染は、組合員の皆さんの生活に大きな不安を引き起こしてしまいました。中でも、暮らしに不可欠な食品へのご心配は大きく、これまでたくさんのお問い合わせをいただいています。コープネットでは、放射性物質の自主検査を実施し、検査結果について毎週「お届け明細書・ホームページ」でご報告しています。このチラシではコープネット商品検査センターでの自主検査についてお伝えします。

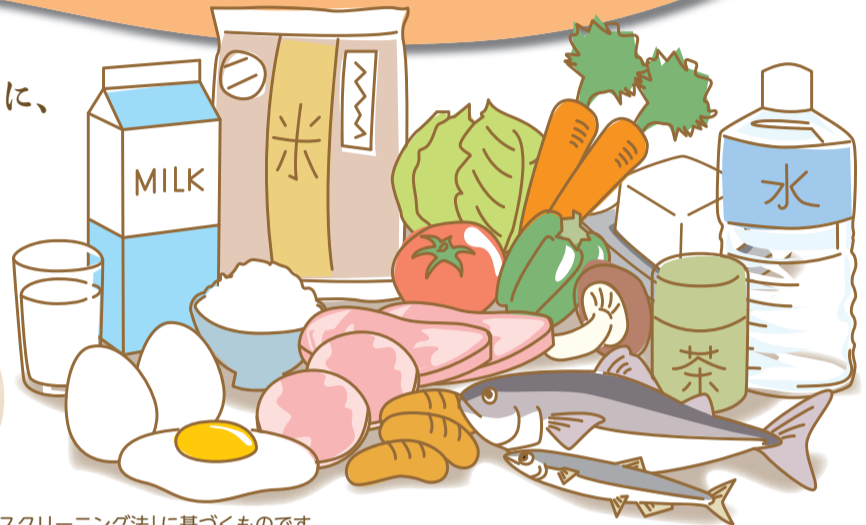
●組合員の利用が多く放射能への不安が高い食品を中心に、優先順位をつけて、自主検査^{※1}を行っています。

東日本
(1都16県)で
収穫された原料を
使用した食品

乳幼児が
摂取する
食品

国民の
摂取量が多い
食品

おせち、
ギフトなど
季節の商品



※1 自主検査は、厚生労働省の「食品中の放射性セシウム検査法」および「食品中の放射性セシウムスクリーニング法」に基づくものです。

●コープネットが実施している放射性物質自主検査の概要

コープネットの自主検査方法

食品区分	国の規格基準	検出限界(核種毎) ^{※1}	測定方法と測定器の種類	備考
一般食品	100ベクレル/kg	10ベクレル/kg	<ul style="list-style-type: none"> ●スクリーニング検査 <ul style="list-style-type: none"> ・NaIシンチレーションスペクトロメータ ・ゲルマニウム半導体検出器(迅速検査法) ●確認検査 <ul style="list-style-type: none"> ・ゲルマニウム半導体検出器(精密検査法) 	スクリーニング検査で検出限界を超えて検出があった場合、同一検体についてゲルマニウム半導体検出器による検査精度に優れた確認検査を行います。
飲料水 ^{※2}	10ベクレル/kg	1ベクレル/kg	<ul style="list-style-type: none"> ●乳製品やお子様向けの食品は牛乳、乳児用食品の検査に準じた検査^{※3} <ul style="list-style-type: none"> ・ゲルマニウム半導体検出器 	検出限界を超えて検出した場合、同一検体による確認のための再検査を行います。
牛乳	50ベクレル/kg	5ベクレル/kg		
乳児用食品				

※1. 検出限界値は、検体の性状や検査時間などにより、変動する場合があります。

※2. 飲料水に含まれる飲用茶については、飲用に供する状態での検査を基本とします。

※3. 一般食品の中で、特に小さいお子さまの利用が想定される食品(乳製品、乳酸ドリンク、プリンなど)については、一般食品ではなく、乳児用食品の検査に準じた検査(検査精度を重視したゲルマニウム半導体検出器による検査)を行います。

●放射性物質の検査方法

検査精度に優れた「ゲルマニウム半導体検出器」と、スクリーニング検査に適した「NaIシンチレーションスペクトロメータ」の2種類の測定器を組み合わせ、より多くのサンプルを精確に検査しています。



重点商品を中心に検査を行ない、これまでの検査でほとんどが「検出せず」の検査結果です。新米や「そろってGood!(料理キット)」、「おうちデリカ(即食商品)」などの検査も実施しています。

2011年6月から
14,000検体以上の
検査をしています。

検査精度に優れた「ゲルマニウム半導体検出器」



スクリーニング検査に適した「NaIシンチレーションスペクトロメータ」



検査結果については「お届け明細書兼請求書」でもご案内しています。

詳しくはインターネットで

2014年11月2日

<http://www.coopnet.jp/radioactive/index.php>



co-opdeli
コープデリ

放射性物質の自主検査結果

コープネットは、行政のモニタリング検査を補完し、行政対応が適切に行われていることを確認したり、取扱商品の管理状況を確認したりすることを目的として、放射性物質の自主検査を実施しています(自主検査の限界を踏まえながら進めています)。この取組により、組合員さんにより安心してご利用していただけるように努力してまいります。

●放射性セシウムの国の規格基準

2012年4月からの国の規格基準	
年間1ミリシーベルト	
食品区分	基準値(ベクレル/kg)
一般食品	100

農産(2014年8月以降)食品区分:一般食品

2014年9月2日～10月10日の検査では、放射性物質は検出されていません。(10月13日更新)

最終更新日 2014年10月13日

商品名	部門	産地情報など	検査結果日	国の規格基準(Bq/kg)	セシウム134(Bq/kg)	セシウム137(Bq/kg)	判定
巨峰	農産	茨城県小美玉市	8月8日	100	検出せず(<10)	検出せず(<10)	適
もも	農産	長野県	8月29日	100	検出せず(<10)	検出せず(<10)	適
もも	農産	長野県長野市	9月5日	100	検出せず(<10)	検出せず(<10)	適
なし(幸水)	農産	茨城県かすみがうら市	8月8日	100	検出せず(<10)	検出せず(<10)	適
なし(幸水)	農産	茨城県下妻市	8月12日	100	検出せず(<10)	検出せず(<10)	適
なし(幸水)	農産	茨城県小美玉市	8月8日	100	検出せず(<10)	検出せず(<10)	適
なし(幸水)	農産	茨城県筑西市	8月8日	100	検出せず(<10)	検出せず(<10)	適
なし(幸水)	農産	茨城県土浦市	8月8日	100	検出せず(<10)	検出せず(<10)	適
なし(幸水)	農産	福島県	9月5日	100	検出せず(<10)	検出せず(<10)	適
なし(幸水)	農産	福島県南相馬市	8月22日	100	検出せず(<10)	検出せず(<10)	適
なし(幸水)	農産	福島県二本松市	8月29日	100	検出せず(<10)	検出せず(<10)	適
なし(幸水)	農産	福島県福島市	8月22日	100	検出せず(<10)	検出せず(<10)	適
なし(豊水)	農産	宮城県	9月26日	100	検出せず(<10)	検出せず(<10)	適
無花果(いちじく)	農産	茨城県	8月8日	100	検出せず(<10)	検出せず(<10)	適
くり	農産	茨城県	9月12日	100	検出せず(<10)	検出せず(<10)	適
くり	農産	茨城県	9月12日	100	検出せず(<10)	検出せず(<10)	適
くり	農産	茨城県かすみがうら市	10月3日	100	検出せず(<10)	検出せず(<10)	適
くり	農産	埼玉県	9月12日	100	検出せず(<10)	検出せず(<10)	適
くり	農産	埼玉県	9月12日	100	検出せず(<10)	検出せず(<10)	適
くり	農産	千葉県成田市	9月12日	100	検出せず(<10)	検出せず(<10)	適
トマト(ラウンドトマト)	農産	福島県いわき市	10月3日	100	検出せず(<10)	検出せず(<10)	適
ミディトマト(オレンジまこちゃん)	農産	福島県いわき市	10月3日	100	検出せず(<10)	検出せず(<10)	適
ミニトマト(小さなももこ)	農産	福島県いわき市	10月3日	100	検出せず(<10)	検出せず(<10)	適
ミニきゅうり	農産	福島県	8月29日	100	検出せず(<10)	検出せず(<10)	適
ミニきゅうり	農産	福島県須賀川市	8月29日	100	検出せず(<10)	検出せず(<10)	適
なす	農産	茨城県下妻市	8月12日	100	検出せず(<10)	検出せず(<10)	適
いんげん	農産	福島県郡山市	8月22日	100	検出せず(<10)	検出せず(<10)	適
あしたば	農産	東京都	10月3日	100	検出せず(<10)	検出せず(<10)	適
みず菜	農産	茨城県	8月1日	100	検出せず(<10)	検出せず(<10)	適
みず菜	農産	茨城県鉾田市	8月1日	100	検出せず(<10)	検出せず(<10)	適
国産ブロッコリー	農産	福島県	10月10日	100	検出せず(<10)	検出せず(<10)	適
国産ブロッコリー	農産	福島県	10月3日	100	検出せず(<10)	検出せず(<10)	適
チンゲン菜	農産	茨城県小美玉市	8月12日	100	検出せず(<10)	検出せず(<10)	適
さつまいも	農産	千葉県	8月22日	100	検出せず(<10)	検出せず(<10)	適
さつまいも	農産	千葉県香取市	8月8日	100	検出せず(<10)	検出せず(<10)	適
さつまいも(クイックスイート)	農産	千葉県成田市	9月12日	100	検出せず(<10)	検出せず(<10)	適
さつまいも(ベニアズマ)	農産	茨城県かすみがうら市	8月8日	100	検出せず(<10)	検出せず(<10)	適
さつまいも(ベニアズマ)	農産	茨城県石岡市	9月5日	100	検出せず(<10)	検出せず(<10)	適
さつまいも(ベニアズマ)	農産	茨城県土浦市	9月5日	100	検出せず(<10)	検出せず(<10)	適
さつまいも(ベニアズマ)	農産	茨城県鉾田市	8月8日	100	検出せず(<10)	検出せず(<10)	適
さつまいも(ベニアズマ)	農産	埼玉県三芳町	9月12日	100	検出せず(<10)	検出せず(<10)	適
さつまいも(ベニアズマ)	農産	千葉県	8月8日	100	検出せず(<10)	検出せず(<10)	適
さつまいも(ベニアズマ)	農産	千葉県香取市	8月1日	100	検出せず(<10)	検出せず(<10)	適
さつまいも(ベニアズマ)	農産	千葉県成田市	8月8日	100	検出せず(<10)	検出せず(<10)	適
さつまいも(ベニアズマ)	農産	千葉県酒々井市	10月3日	100	検出せず(<10)	検出せず(<10)	適
さつまいも(ベニアズマ)	農産	千葉県八街市	10月3日	100	検出せず(<10)	検出せず(<10)	適
ほしいも(2013年産)	農産	茨城県ひたちなか市	9月12日	100	検出せず(<10)	検出せず(<10)	適
ほしいも(2013年産)	農産	茨城県鉾田市	9月12日	100	検出せず(<10)	検出せず(<10)	適
ほしいも(2013年産)	農産	静岡県掛川市	9月19日	100	検出せず(<10)	検出せず(<10)	適
ほしいも(2013年産)	農産	千葉県成田市	9月12日	100	検出せず(<10)	検出せず(<10)	適
れんこん	農産	茨城県小美玉市	9月19日	100	検出せず(<10)	検出せず(<10)	適
れんこん	農産	茨城県小美玉市	8月12日	100	検出せず(<10)	検出せず(<10)	適
れんこん	農産	茨城県小美玉市	8月8日	100	検出せず(<10)	検出せず(<10)	適
れんこん	農産	茨城県土浦市	9月19日	100	検出せず(<10)	検出せず(<10)	適
れんこん	農産	新潟県長岡市	8月22日	100	検出せず(<10)	検出せず(<10)	適
れんこん	農産	千葉県成田市	9月12日	100	検出せず(<10)	検出せず(<10)	適
グリーンB ox (いばらきA)	農産	茨城県、里芋、ごぼう、長ネギ、きゅうり、つるむらさき、マイタケ	9月26日	100	検出せず(<10)	検出せず(<10)	適
グリーンB ox (いばらきB)	農産	茨城県、レンコン、冬瓜、ピーマン、エンサイ、みず菜、にら、ブナシメジ	9月26日	100	検出せず(<10)	検出せず(<10)	適
グリーンB ox (いばらきC)	農産	茨城県、長いも、ごぼう、トマト、長ナス、こまつ菜、足付ナメコ	9月26日	100	検出せず(<10)	検出せず(<10)	適
グリーンB ox (ぐんま)	農産	群馬県、リーフレタス、にら、オクラ、きゅうり、玉ねぎ、生しいたけ	8月29日	100	検出せず(<10)	検出せず(<10)	適
グリーンB ox (さいたまA)	農産	きゅうり(福島県)、レタス(群馬県)、小松菜・枝豆(埼玉県深谷市)、万願寺とうがらし(京都府)、たまねぎ(和歌山県)	8月22日	100	検出せず(<10)	検出せず(<10)	適
グリーンB ox (さいたまB)	農産	きゅうり(福島県)、なす・小松菜・にがうり(埼玉県深谷市)、モロヘイヤ(埼玉県本庄市)、ピーマン(千葉県)、キャベツ(群馬県)	8月22日	100	検出せず(<10)	検出せず(<10)	適
グリーンB ox (ちばA)	農産	菌床しいたけ、長ネギ(千葉県)小松菜(千葉県香取市)、ピーマン(千葉県匝瑳市)、ミニトマト(千葉県旭市)、じゃが芋(とうや)(北海道)	10月3日	100	検出せず(<10)	検出せず(<10)	適
グリーンB ox (ちばB)	農産	春菊(千葉県八千代市)、水菜(千葉県印西市)、玉葱(北海道)、さつまいも(千葉県八街市)、ミニトマト(千葉県八街市)、甘長とうがらし(千葉県柏市)	10月10日	100	検出せず(<10)	検出せず(<10)	適
グリーンB ox (とうきょう)	農産	水菜、ごぼう、里芋(千葉県産)、小松菜(千葉県香取市)、ピーマン(千葉県匝瑳市)	10月3日	100	検出せず(<10)	検出せず(<10)	適
グリーンB ox (とちぎ)	農産	栃木県: トマト、小松菜、葉生姜、ししとう、きゅうり(下野市)、じゃがいも(小山市)	8月1日	100	検出せず(<10)	検出せず(<10)	適
グリーンB ox (ミニ)	農産	茨城県、小粒レンコン、ごぼう、きゅうり、こまつ菜、マイタケ	9月26日	100	検出せず(<10)	検出せず(<10)	適
グリーンB ox (有機)	農産	玉ねぎ(群馬県伊勢崎市)、人参(青森県)、葉しょうが(千葉県八街市)、ピーマン(千葉県富里市)、エンサイ(空芯菜)(千葉県成田市)、なす(千葉県富里市)	8月8日	100	検出せず(<10)	検出せず(<10)	適
マッシュルーム	農産	茨城県	9月12日	100	検出せず(<10)	検出せず(<10)	適
えのき	農産	新潟県十日町市	9月12日	100	検出せず(<10)	検出せず(<10)	適
えのき	農産	長野県中野市	9月19日	100	検出せず(<10)	検出せず(<10)	適
エリンギ	農産	新潟県南魚沼市	8月1日	100	検出せず(<10)	検出せず(<10)	適
エリンギ	農産	長野県大町市	10月3日	100	検出せず(<10)	検出せず(<10)	適

商品名	部門	産地情報など	検査結果日	国の規格基準(Bq/kg)	セシウム134(Bq/kg)	セシウム137(Bq/kg)	判定
エリンギ	農産	長野県中野市	9月19日	100	検出せず(<10)	検出せず(<10)	適
なめこ	農産	群馬県	9月5日	100	検出せず(<10)	検出せず(<10)	適
なめこ	農産	埼玉県秩父市	9月12日	100	検出せず(<10)	検出せず(<10)	適
なめこ	農産	山形県鶴岡市	9月12日	100	検出せず(<10)	検出せず(<10)	適
なめこ	農産	新潟県	10月10日	100	検出せず(<10)	検出せず(<10)	適
なめこ	農産	長野県	9月19日	100	検出せず(<10)	検出せず(<10)	適
なめこ	農産	長野県飯山市	9月19日	100	検出せず(<10)	検出せず(<10)	適
なめこ生産者A	農産	群馬県高崎市	9月5日	100	検出せず(<10)	検出せず(<10)	適
カットぶなしめじ	農産	長野県	8月22日	100	検出せず(<10)	検出せず(<10)	適
ぶなしめじ	農産	茨城県鉾田市	9月26日	100	検出せず(<10)	検出せず(<10)	適
ぶなしめじ	農産	新潟県新発田市	10月3日	100	検出せず(<10)	検出せず(<10)	適
ぶなしめじ	農産	新潟県南魚沼市	8月1日	100	検出せず(<10)	検出せず(<10)	適
ぶなしめじ	農産	長野県	9月19日	100	検出せず(<10)	検出せず(<10)	適
ぶなしめじ	農産	長野県	8月29日	100	検出せず(<10)	検出せず(<10)	適
ぶなしめじ	農産	長野県上田市	10月3日	100	検出せず(<10)	検出せず(<10)	適
ぶなしめじ	農産	長野県中野市	9月19日	100	検出せず(<10)	検出せず(<10)	適
ぶなしめじ	農産	長野県飯山市	9月19日	100	検出せず(<10)	検出せず(<10)	適
まいたけ	農産	長野県	9月19日	100	検出せず(<10)	検出せず(<10)	適
まいたけ	農産	茨城県笠間市	9月26日	100	検出せず(<10)	検出せず(<10)	適
まいたけ	農産	群馬県	9月5日	100	検出せず(<10)	検出せず(<10)	適
まいたけ	農産	新潟県	10月10日	100	検出せず(<10)	検出せず(<10)	適
まいたけ	農産	新潟県阿賀野市	8月29日	100	検出せず(<10)	検出せず(<10)	適
まいたけ	農産	新潟県南魚沼市	8月1日	100	検出せず(<10)	検出せず(<10)	適
まいたけ	農産	静岡県菊川市	10月3日	100	検出せず(<10)	検出せず(<10)	適
生しいたけ(菌床栽培)	農産	茨城県つくばみらい市	8月12日	100	検出せず(<10)	検出せず(<10)	適
生しいたけ(菌床栽培)	農産	茨城県行方市	8月22日	100	検出せず(<10)	検出せず(<10)	適
生しいたけ(菌床栽培)	農産	茨城県日立市	8月12日	100	検出せず(<10)	検出せず(<10)	適
生しいたけ(菌床栽培)	農産	岩手県	9月5日	100	検出せず(<10)	検出せず(<10)	適
生しいたけ(菌床栽培)	農産	岩手県岩泉町	9月12日	100	検出せず(<10)	検出せず(<10)	適
生しいたけ(菌床栽培)	農産	群馬県	9月5日	100	検出せず(<10)	検出せず(<10)	適
生しいたけ(菌床栽培)	農産	群馬県安中市	8月22日	100	検出せず(<10)	検出せず(<10)	適
生しいたけ(菌床栽培)	農産	新潟県	10月10日	100	検出せず(<10)	検出せず(<10)	適
生しいたけ(菌床栽培)	農産	新潟県加茂市	8月8日	100	検出せず(<10)	検出せず(<10)	適
生しいたけ(菌床栽培)	農産	新潟県南魚沼市	9月5日	100	検出せず(<10)	検出せず(<10)	適
生しいたけ(菌床栽培)	農産	千葉県	8月8日	100	検出せず(<10)	検出せず(<10)	適
生しいたけ(菌床栽培)	農産	千葉県千葉市	9月5日	100	検出せず(<10)	検出せず(<10)	適
生しいたけ(菌床栽培)	農産	千葉県茂原市	8月8日	100	検出せず(<10)	検出せず(<10)	適
生しいたけ(菌床栽培)	農産	栃木県	9月12日	100	検出せず(<10)	検出せず(<10)	適
生しいたけ(菌床栽培)	農産	栃木県	8月29日	100	検出せず(<10)	検出せず(<10)	適
生しいたけ(菌床栽培)生産者A	農産	埼玉県	8月8日	100	検出せず(<10)	検出せず(<10)	適
生しいたけ(菌床栽培)生産者D	農産	埼玉県	8月8日	100	検出せず(<10)	検出せず(<10)	適
生しいたけ(原木栽培)	農産	群馬県	8月15日	100	規格基準値の1/3以下		適
生しいたけ(原木栽培)	農産	群馬県富岡市	9月19日	100	検出せず(<10)	検出せず(<10)	適
生しいたけ(原木栽培)	農産	群馬県富岡市	9月5日	100	検出せず(<10)	検出せず(<10)	適
生しいたけ(原木栽培)	農産	群馬県富岡市	8月22日	100	検出せず(<10)	検出せず(<10)	適
生しいたけ(原木栽培)	農産	群馬県富岡市	8月8日	100	規格基準値以下		適

これまでの検査で放射性物質は検出されていません。(10月13日更新)

最終更新日 2014年10月13日

商品名	規格	部門	製造者(販売者)	産地情報など	検査結果日	国の規格基準	セシウム134	セシウム137	判定
房州産大きめ真あじ開き	300g(3枚)	水産	東安房漁業協同組合	真あじ(千葉)	8月12日	100	検出せず(<10)	検出せず(<10)	適
生からつきたきはだまぐろ刺身	200g(100g×2)	水産	加:山菱水産	原材料:きはだまぐろ(フィリピン)	9月5日	100	検出せず(<10)	検出せず(<10)	適
しめさば昆布じめ	2枚160g	水産	ぜんぎょれん八戸食品(日本生活協同組合連合会)	さば(国産)	10月10日	100	検出せず(<10)	検出せず(<10)	適
青森県産しめさばスライス	120g	水産	武輪水産	さば(青森)	8月12日	100	検出せず(<10)	検出せず(<10)	適
北海道産塩秋鮭(中辛口・寒風干)	240g(4切)	水産	和田商店	原材料:秋鮭(北海道)	9月5日	100	検出せず(<10)	検出せず(<10)	適
生造り北海道産いくら醤油漬	40g	水産	加:ぎょれん鹿島食品センター	秋鮭卵(北海道産)	10月3日	100	検出せず(<10)	検出せず(<10)	適
そのまま食べられるシーフードミックス	180g	水産	輸:日本水産	原材料:えび・いか・たこ(原産国:ベトナム)	9月5日	100	検出せず(<10)	検出せず(<10)	適
陸奥湾産蒸しほたて	150g	水産	横浜冷凍	原材料:ほたて貝(青森県陸奥湾、養殖)	9月19日	100	検出せず(<10)	検出せず(<10)	適
北海道産ほたて貝柱	100g	水産	北海道漁業協同組合連合会	ほたて貝(北海道産)	8月12日	100	検出せず(<10)	検出せず(<10)	適
北海道産ほたて貝柱(小粒)	110g	水産	北海道漁業協同組合連合会	ほたて貝(北海道)	9月5日	100	検出せず(<10)	検出せず(<10)	適
活あさり(国内産)水切りパック	200g	水産	千葉県漁連あさり事業所	産地:千葉県産	8月1日	100	検出せず(<10)	検出せず(<10)	適
冷凍あさり(静岡県産)	200g	水産	千葉県漁業協同組合連合会	原材料:静岡県	8月1日	100	検出せず(<10)	検出せず(<10)	適
冷凍しじみ(茨城県沼沼産)	180g	水産	千葉県漁業協同組合連合会 銚子冷凍冷蔵工場	原料原産地名:茨城県	8月1日	100	検出せず(<10)	検出せず(<10)	適
冷凍しじみ(宍道湖産)	180g	水産	千葉県漁業協同組合連合会 銚子冷凍冷蔵工場	原料原産地名:宍道湖	8月1日	100	検出せず(<10)	検出せず(<10)	適
冷凍しじみ(青森県産)	180g	水産	千葉県漁業協同組合連合会 銚子冷凍冷蔵工場	原料原産地名:青森県	8月1日	100	検出せず(<10)	検出せず(<10)	適
冷凍大和しじみ(宍道湖産)	280g	水産	加:マルシン野中	原産地名:島根県	8月1日	100	検出せず(<10)	検出せず(<10)	適

※ 国の「食品区分」(規格基準)では「一般食品」(100ベクレル)ですが、小さいお子様の利用が想定される食品については、一般食品ではなく、「乳児用食品」の検査に準じた検査(検出限界:各種毎5ベクレル/キログラム)を行います。
・「検出せず」とは、検出限界値未満のことです。()内の数値は検出限界値(検出できる最小の値)。より確実な検出限界値の担保のために、実測値はより低い検出限界値ではありますが、一律での表記「(<10)」となっております。

飲料水	牛乳	乳児用食品	米	畜産
2012年9月10日週以降の検査では、放射性物質は検出されていません。(10月13日更新)	検査品からは、放射性物質は検出されていません。(9月15日更新)	検査品からは、放射性物質は検出されていません。(10月13日更新)	米は、銘柄別・産地別・集荷単位別を基本とした放射性物質の自主検査を実施しています。H26年産の新米も、収穫に伴い、順次検査を進めています。今までのところ、全て検出せず(検出限界値未満)の結果です。お米は主食であり摂取量の多いことから、引き続き定期的な自主検査を行ってまいります。(10月13日更新)	牛肉・豚肉・鶏肉から放射性物質は検出されていません。(10月13日更新)

たまご	冷凍食品	加工食品・飲料	日配・デザート	その他(住関連品等)
これまでの検査で放射性物質は検出されていません。(9月1日更新)	検査品からは、放射性物質は検出されていません。(10月13日更新)	(菓子・和風調味料・洋風調味料・即席食品・飲料・嗜好飲料・乾物・缶詰・粉加工・機能性食品) 2014年3月3日週の検査では、放射性物質の検出されませんでした。(10月13日更新)	(飲料・デザート・乳製品・麺・水物・豆腐・納豆・漬物・冷食・アイス・氷菓・惣菜・練製品) 2014年9月22日週以降の検査では、放射性物質は検出されていません。(10月13日更新)	食品ではありませんが、ペットフード等を検査しています。検査品からは、放射性物質は検出されていません。(10月13日更新)



ほぺたと学ぶ コープの食品安全 ②

コープがお届けする商品の食品安全の考え方や取り組みを紹介します。

過去のほぺたは…

ひとつの商品が生産者に始まり組合員に渡るまでのつながりを「フードチェーン」ということ、食の安全はフードチェーンにたずさわる人の「安全の全員リレー」で実現することを学んだよ。

今回のお題は…

コープネットの 食品安全・品質保証の取り組み

フードチェーンにたずさわる方々とともに安全の全員リレーを進めています。



ぼくは
コープデリの
配達員さんから
バトンをもらって
いるんだね。

1 商談

取り組み例 仕様書点検

お取引先に「商品仕様書」を提出いただき、点検・管理を行います。商品仕様書は「商品設計のカルテ」です。商品の品質がコープ取り扱い基準を満たしているか？食品表示に間違いはないか？などを確認します。



2 生産

取り組み例 産地調査

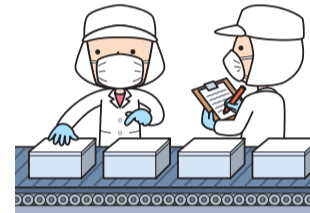
産地の生産者を訪ねGAP点検を行います。GAP点検とは、確かな農産物をお届けするために生産者とコープネットが協力して行う「農業の健康診断」です。



3 製造

取り組み例 工場調査

工場の製造者を訪ね工場調査を行います。製造の環境や管理の状況をお互いに確認しあい、現状の課題について実現可能で効果的な改善方法をともに考える姿勢を進めます。



6 組合員

取り組み例 あなたの取り組み

あなたの取り組み例はありますか？



5 コープデリ宅配・店舗

取り組み例 商品検査

商品の品質・安全性の確認と検証を科学的・客観的に把握する目的で検査を行います。検査は商品の仕様・特性に応じて生化学・理化学検査項目を設定し実施しています。



4 商品セット・店舗別仕分け

取り組み例 物流セットセンターの役割

食品は温度管理が重要で、物流はとてもおおきな役割を果たしています。また、宅配商品をセットしたり、店舗別に仕分けを行なうセットセンターでは、商品に損傷がないか？汚れがないか？異物が入っていないか？異臭はないか？など検品に細心の注意を払って作業を行っています。



そうなんです！

組合員もフードチェーンの担い手です。

コープから受け取ったバトンを「食卓」というゴールまでしっかりと届けましょう！



買い物をしたら寄り道しない。



保管場所を間違っていないですか？



冷蔵庫内は整理整頓、清潔にしていますか？



手洗いをきちんとしていますか？

