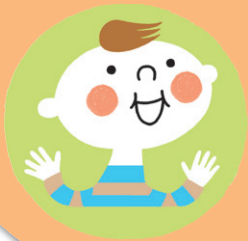


コープネットの放射性物質の自主検査

コープネット商品検査センターでの自主検査結果について報告します。

中面で
検査結果を
ご案内して
います。



コープネットの放射性物質の自主検査の方法と対象品

福島第一原発事故による放射能汚染は、組合員の皆さんの生活に大きな不安を引き起こしてしまいました。中でも、暮らしに不可欠な食品へのご心配は大きく、これまでたくさんのお問い合わせをいただいています。コープネット商品検査センターでの自主検査についてお伝えします。

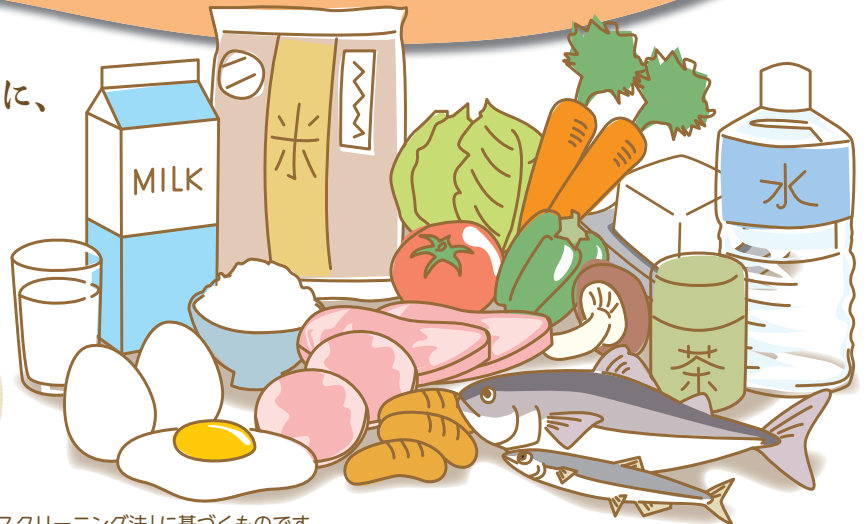
●組合員の利用が多く放射能への不安が高い食品を中心に、優先順位をつけて、自主検査^{※注1}を行っています。

東日本
(1都16県)で
収穫された原料を
使用した食品

乳幼児が
摂取する
食品

国民の
摂取量が多い
食品

おせち、
ギフトなど
季節の商品



※注1 自主検査は、厚生労働省の「食品中の放射性セシウム検査法」および「食品中の放射性セシウムスクリーニング法」に基づくものです。

●コープネットが実施している放射性物質自主検査の概要

コープネットの自主検査方法

食品区分	国の規格基準	検出限界(核種毎) ^{※1}	測定方法と測定器の種類	備考
一般食品	100ベクレル/kg	10ベクレル/kg	<ul style="list-style-type: none"> ●スクリーニング検査 <ul style="list-style-type: none"> ・NaIシンチレーションスペクトロメータ ・ゲルマニウム半導体検出器(迅速検査法) ●確認検査 <ul style="list-style-type: none"> ・ゲルマニウム半導体検出器(精密検査法) 	スクリーニング検査で検出限界を超えて検出があった場合、同一検体についてゲルマニウム半導体検出器による検査精度に優れた確認検査を行います。
飲料水 ^{※2}	10ベクレル/kg	1ベクレル/kg	<ul style="list-style-type: none"> ●乳製品やお子様向けの食品は牛乳、乳児用食品の検査に準じた検査^{※3} <ul style="list-style-type: none"> ・ゲルマニウム半導体検出器 	検出限界を超えて検出した場合、同一検体による確認のための再検査を行います。
牛乳	50ベクレル/kg	5ベクレル/kg		
乳児用食品				

※1. 検出限界値は、検体の性状や検査時間などにより、変動する場合があります。

※2. 飲料水に含まれる飲用茶については、飲用に供する状態での検査を基本とします。

※3. 一般食品の中で、特に小さいお子さまの利用が想定される食品(乳製品、乳酸ドリンク、プリンなど)については、一般食品ではなく、乳児用食品の検査に準じた検査(検査精度を重視したゲルマニウム半導体検出器による検査)を行います。

●放射性物質の検査方法

検査精度に優れた「ゲルマニウム半導体検出器」と、スクリーニング検査に適した「NaIシンチレーションスペクトロメータ」の2種類の測定器を組み合わせ、より多くのサンプルを精確に検査しています。



重点商品を中心に検査を行ない、これまでの検査でほとんどが「検出せず」の検査結果です。新米や「そろってGood!(料理キット)」、「おうちデリカ(即食商品)」などの検査も実施しております。

2011年6月から
13,000 検体以上の
検査をしています。

検査精度に優れた「ゲルマニウム半導体検出器」



スクリーニング検査に適した「NaIシンチレーションスペクトロメータ」



検査結果については「お届け明細書兼請求書」でもご案内しています。

詳しくはインターネットで

2014年10月1日

<http://www.coopnet.jp/radioactive/index.php>



co-opdeli
コープデリ

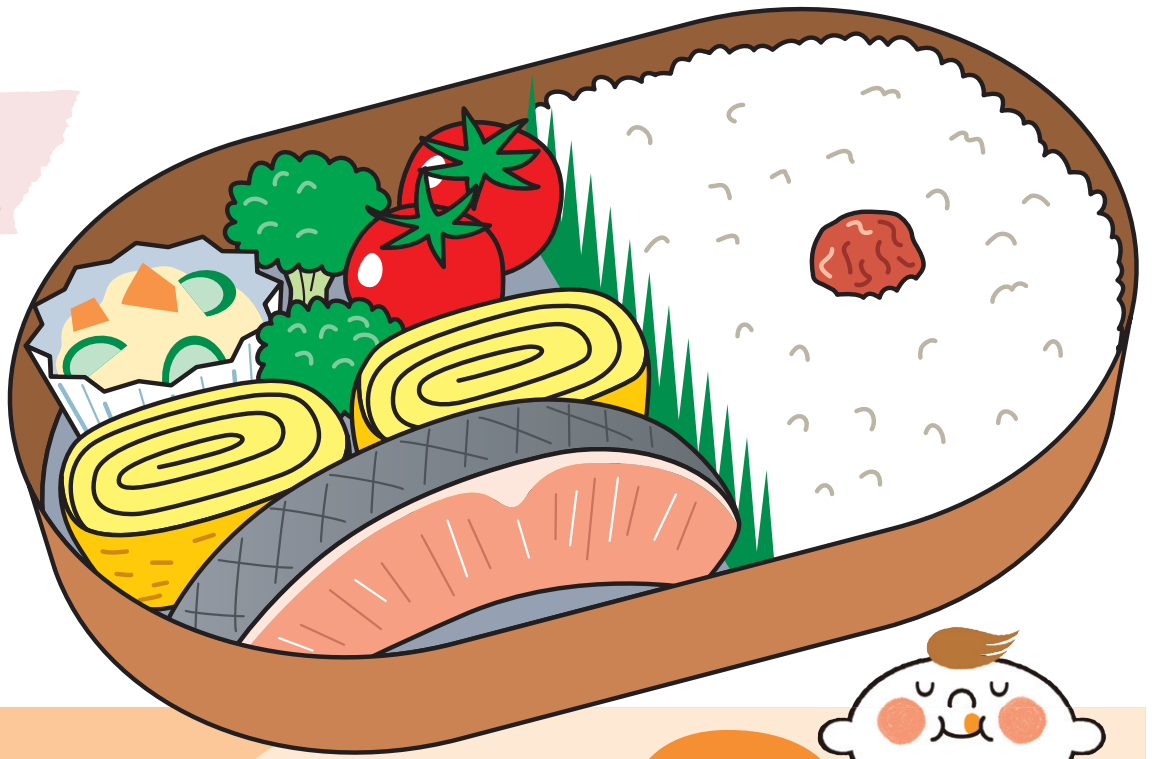


コープがお届けする商品の食品安全の考え方や取り組みを紹介します。

今回のお題は…

フードチェーンとは？

パパとママが、ほぺたんにすてきな
お弁当を作ってくれたよ。
でも…食材はどこから来て、
どのように食卓に上がるのかな？



わあ！
おいしそう



お弁当は、さまざまな食材からできて
います。では、その食材の安全性はどの
ように保証されているのでしょうか？
コープは「元をたどれること」そして「そ
の食材に関わっている方々の顔が見える
こと」が大切だと考えています。

ひとつの商品が生産者から始まり組合員に渡る
までのつながりを「フードチェーン」といいます。
食の安全は、フードチェーンにたずさわる一人
一人が、安全性確保に取り組み、すべての人が協
力して実現します。それは「安全の全員リレー」
なのです。

あなたの目の前にある料理。
「いただきます！」の前に想いを
はせてみてはいかがでしょうか？

ぼくは
コープデリの
配達員さんから
バトンをもらって
いるんだね。

