

# コープネットの放射性物質の自主検査

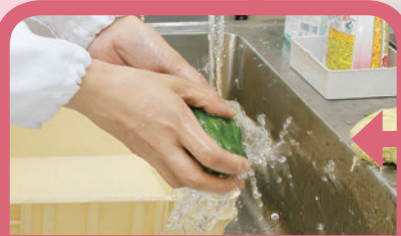
## ～ コープネット商品検査センター ～

福島第一原発事故による放射能汚染は、組合員の皆さんの生活に大きな不安を引き起こしています。中でも、暮らしに不可欠な食品へのご心配は大きく、これまでたくさんのお問い合わせをいただいています。今回は、コープネット商品検査センターでの自主検査についてお伝えします。



2011年6月から  
**12,500** 検体  
以上の検査を  
しています。

# 放射性物質検査の検査方法



泥や根、変色した葉などを取って水洗いする。



フードプロセッサーで細かく刻み、検体を均質化する。



容器に隙間を作らないよう検体(1検体で約1kg必要)を詰める。



検出器を汚染しないよう容器をポリ袋へ入れ、検出器へセット。



検査精度に優れた「ゲルマニウム半導体検出器」と、スクリーニング検査に適した「NaIシンチレーションスペクトロメータ」の2種類の測定器を組み合わせ、より多くのサンプルを正確に検査しています。

### ● 検査状況については？

重点商品を中心に検査を行ない、これまでの検査でほとんどが「検出せず」の検査結果です。2013年産「新米」や「おせち関連」の検査も終了し、「そろってGood!(料理キット)」や「おうちデリカ(即食商品)」などの検査も実施しております。

### ● 正確な検査のために「精度管理」を行なっています。

正確な検査結果を出すために「精度管理」の取り組みとして、外部機関による精度管理試験の実施や測定機器校正・日常点検、検査担当者の技術研修・教育などを行っています。

### ● 検査でむずかしいところは？

可食部を検査しますので梅の種や、魚の骨は手作業で取り除いてからフードプロセッサーにかけする必要があります。また、放射性物質(セシウム)は筋肉にたまりやすい性質がありますので、肉や魚の筋肉部分を中心に、検査しています。

### ● 家庭の食事に含まれる放射性物質の「摂取量調査」。

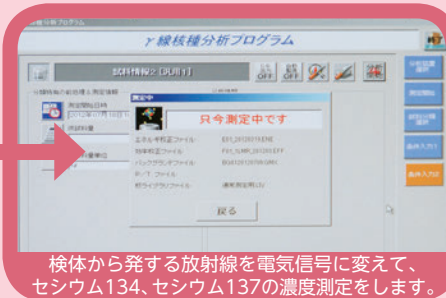
家庭の食事に含まれる放射性物質の量について、日本生協連では約350人の組合員からサンプルをいただき「摂取量調査」を行なっています。2013年度も約50検体をコープネット商品検査センターでも実施しています。

## 検査精度に優れた「ゲルマニウム半導体検出器」



パソコンに検体情報(検体名・産地情報など)と、測定条件(重量、測定時間など)を入力し、測定開始。

約  
20分  
で  
終了



検体から発する放射線を電気信号に変えて、セシウム134、セシウム137の濃度測定をします。

## スクリーニング検査に適した「NaIシンチレーションスペクトロメータ」



# 放射性物質の自主検査結果

# 放射性セシウムの国の規格基準

コープネットは、行政のモニタリング検査を補完し、行政対応が適切に行われていることを確認したり、取扱商品の管理状況を  
確認したりすることを目的として、放射性物質の自主検査を実施しています(自主検査の限界を踏まえながら進めています)。  
この取組により、組合員さんにより安心してご利用していただけるように努力してまいります。

2012年4月からの国の規格基準	
年間1ミリシーベルト	
食品区分	基準値(ベクレル/kg)
一般食品	100

## 9/30日週以降の検査では、放射性物質の検出はありませんでした。(1月14日更新)

最終更新日 2014年1月14日

商品名	部門	産地情報など	検査結果	国の規格基準 (Bq/kg)	セシウム134 (Bq/kg)	セシウム137 (Bq/kg)	判定
いちご	農産	愛知県豊橋市	1月8日	100	検出せず(<10)	検出せず(<10)	適
いちご	農産	茨城県	1月8日	100	検出せず(<10)	検出せず(<10)	適
いちご	農産	茨城県	12月13日	100	検出せず(<10)	検出せず(<10)	適
いちご	農産	茨城県茨城町	1月7日	100	検出せず(<10)	検出せず(<10)	適
いちご	農産	埼玉県鴻巣市	1月8日	100	検出せず(<10)	検出せず(<10)	適
いちご	農産	千葉県	1月7日	100	検出せず(<10)	検出せず(<10)	適
国産キウイフルーツ	農産	茨城県常陸太田市	12月3日	100	検出せず(<10)	検出せず(<10)	適
国産キウイフルーツ	農産	茨城県常陸大宮市	12月3日	100	検出せず(<10)	検出せず(<10)	適
国産キウイフルーツ	農産	茨城県石岡市	12月10日	100	検出せず(<10)	検出せず(<10)	適
国産キウイフルーツ	農産	山梨県甲州市	12月3日	100	検出せず(<10)	検出せず(<10)	適
国産キウイフルーツ	農産	山梨県韮崎市	12月3日	100	検出せず(<10)	検出せず(<10)	適
国産キウイフルーツ	農産	新潟県佐渡市	12月18日	100	検出せず(<10)	検出せず(<10)	適
国産キウイフルーツ	農産	千葉県松戸市	12月3日	100	検出せず(<10)	検出せず(<10)	適
国産キウイフルーツ	農産	千葉県千葉市	12月3日	100	検出せず(<10)	検出せず(<10)	適
国産キウイフルーツ	農産	千葉県船橋市	12月3日	100	検出せず(<10)	検出せず(<10)	適
国産キウイフルーツ	農産	千葉県八街市	12月3日	100	検出せず(<10)	検出せず(<10)	適
国産キウイフルーツ	農産	千葉県富津市	12月3日	100	検出せず(<10)	検出せず(<10)	適
国産キウイフルーツ	農産	東京都小金井市	12月3日	100	検出せず(<10)	検出せず(<10)	適
国産キウイフルーツ	農産	東京都東村山市	12月3日	100	検出せず(<10)	検出せず(<10)	適
国産キウイフルーツ	農産	栃木県野木町	12月3日	100	検出せず(<10)	検出せず(<10)	適
市田柿	農産	長野県	12月5日	100	検出せず(<10)	検出せず(<10)	適
蔵王つるし柿	農産	山形県	12月13日	100	検出せず(<10)	検出せず(<10)	適
糸みつば	農産	茨城県	12月20日	100	検出せず(<10)	検出せず(<10)	適
糸みつば	農産	茨城県八千代町	12月13日	100	検出せず(<10)	検出せず(<10)	適
糸みつば	農産	茨城県	12月5日	100	検出せず(<10)	検出せず(<10)	適
糸みつば	農産	新潟県新潟市	12月4日	100	検出せず(<10)	検出せず(<10)	適
糸みつば	農産	静岡県	12月5日	100	検出せず(<10)	検出せず(<10)	適
糸みつば	農産	千葉県東庄町	12月4日	100	検出せず(<10)	検出せず(<10)	適
糸みつば	農産	長野県長野市	12月4日	100	検出せず(<10)	検出せず(<10)	適
せり	農産	茨城県	12月5日	100	検出せず(<10)	検出せず(<10)	適
ながねぎ	農産	茨城県水戸市	1月7日	100	検出せず(<10)	検出せず(<10)	適
くわい	農産	埼玉県	12月10日	100	検出せず(<10)	検出せず(<10)	適
くわい	農産	埼玉県さいたま市	12月10日	100	検出せず(<10)	検出せず(<10)	適

商品名	部門	産地情報など	検査結果	国の規格基準 (Bq/kg)	セシウム134 (Bq/kg)	セシウム137 (Bq/kg)	判定
くわい	農産	埼玉県越谷市	12月10日	100	検出せず(<10)	検出せず(<10)	適
三浦大根	農産	神奈川県三浦市	12月13日	100	検出せず(<10)	検出せず(<10)	適
ほし大根	農産	群馬県	12月3日	100	検出せず(<10)	検出せず(<10)	適
ほし大根	農産	群馬県太田市	12月3日	100	検出せず(<10)	検出せず(<10)	適
ほしいも(2013年産)	農産	茨城県ひたちなか市	12月10日	100	検出せず(<10)	検出せず(<10)	適
ほしいも(2013年産)	農産	茨城県ひたちなか市	12月10日	100	検出せず(<10)	検出せず(<10)	適
ほしいも(2013年産)	農産	茨城県水戸市	12月13日	100	検出せず(<10)	検出せず(<10)	適
ほしいも(2013年産)	農産	静岡県掛川市	12月18日	100	検出せず(<10)	検出せず(<10)	適
ほしいも(2013年産)	農産	静岡県御前崎市	12月18日	100	検出せず(<10)	検出せず(<10)	適
エリンギ	農産	新潟県南魚沼市	12月18日	100	検出せず(<10)	検出せず(<10)	適
エリンギ	農産	長野県大町市	12月11日	100	検出せず(<10)	検出せず(<10)	適
なめこ	農産	群馬県高崎市	1月8日	100	検出せず(<10)	検出せず(<10)	適
ぶなしめじ	農産	新潟県新潟市	12月11日	100	検出せず(<10)	検出せず(<10)	適
ぶなしめじ	農産	新潟県南魚沼市	12月18日	100	検出せず(<10)	検出せず(<10)	適
ぶなしめじ	農産	長野県上田市	12月11日	100	検出せず(<10)	検出せず(<10)	適
ぶなしめじ	農産	長野県長野市	1月8日	100	検出せず(<10)	検出せず(<10)	適
まいたけ	農産	新潟県南魚沼市	12月18日	100	検出せず(<10)	検出せず(<10)	適
まいたけ	農産	静岡県菊川市	12月11日	100	検出せず(<10)	検出せず(<10)	適
生しいたけ(菌床栽培)	農産	岩手県岩泉町	1月8日	100	検出せず(<10)	検出せず(<10)	適
生しいたけ(菌床栽培)	農産	群馬県安中市	12月11日	100	検出せず(<10)	検出せず(<10)	適
生しいたけ(菌床栽培)	農産	埼玉県	12月10日	100	検出せず(<10)	検出せず(<10)	適
生しいたけ(菌床栽培)	農産	埼玉県皆野町	12月17日	100	検出せず(<10)	検出せず(<10)	適
生しいたけ(菌床栽培)	農産	埼玉県小鹿野町	12月17日	100	検出せず(<10)	検出せず(<10)	適
生しいたけ(菌床栽培)	農産	埼玉県長瀨町	12月17日	100	検出せず(<10)	検出せず(<10)	適
生しいたけ(菌床栽培)	農産	千葉県	12月20日	100	検出せず(<10)	検出せず(<10)	適
生しいたけ(菌床栽培)	農産	秋田県	12月20日	100	検出せず(<10)	検出せず(<10)	適
生しいたけ(菌床栽培)	農産	新潟県加茂市	12月10日	100	検出せず(<10)	検出せず(<10)	適
生しいたけ(菌床栽培)	農産	千葉県茂原市	12月10日	100	検出せず(<10)	検出せず(<10)	適
生しいたけ(菌床栽培)	農産	長野県山ノ内町	12月11日	100	検出せず(<10)	検出せず(<10)	適
生しいたけ(菌床栽培)	農産	長野県長野市	12月11日	100	検出せず(<10)	検出せず(<10)	適
生しいたけ(菌床栽培)	農産	東京都東村山市	12月11日	100	検出せず(<10)	検出せず(<10)	適
生しいたけ(原木栽培)	農産	長野県塩尻市	12月11日	100	検出せず(<10)	検出せず(<10)	適

## これまでの検査で放射性物質は検出されていません。(1月7日更新)

最終更新日 2014年1月7日

商品名	規格	部門	製造者(販売者)	産地情報など	検査結果	国の規格基準	セシウム134	セシウム137	判定
ふくらしらす干し※	25g×3	水産	株式会社西村物産	いわしの稚魚(国産)	11月15日	100	検出せず(<5)	検出せず(<5)	適
パプリカしらす※	85g	水産	朝日共販株式会社	いわしの稚魚(愛媛県産)	11月15日	100	検出せず(<5)	検出せず(<5)	適
釜揚げ紅白セット	2種60g	水産	株式会社佐屋	いわしの稚魚(静岡県産)、桜えび(静岡県産)	12月24日	100	検出せず(<10)	検出せず(<10)	適
お刺身セット	9種800g	水産	山菱水産株式会社	本まぐろ中とろ(本まぐろ産・養殖)、本まぐろ赤身(本まぐろ産・モロッコ産)、ずわいがに(カナダ産)、すまゐり(北日本近海、ほたて貝柱(北海道産)、まぐろ(長崎県産)、かんばち(鹿児島県産)、真鯛(長崎県産)、すまゐり(韓国産)、桜えび(カナダ産)、めばちまぐろ(韓国産)、ほたて貝柱(北海道産)、かんばち(鹿児島県産)、真鯛(長崎県産)、すまゐり(韓国産)、桜えび(カナダ産)、めばちまぐろ(韓国産)、アトランティックサーモン(チリ産)、ひらめ(韓国産)、昆布(北海道産)、ぼたんえび(ロシア産)	12月9日	100	検出せず(<10)	検出せず(<10)	適
お刺身セット	7種600g	水産	山菱水産株式会社	めばちまぐろ(韓国産)、ほたて貝柱(北海道産)、かんばち(鹿児島県産)、真鯛(長崎県産)、すまゐり(韓国産)、桜えび(カナダ産)、めばちまぐろ(韓国産)、アトランティックサーモン(チリ産)、ひらめ(韓国産)、昆布(北海道産)、ぼたんえび(ロシア産)	12月24日	100	検出せず(<10)	検出せず(<10)	適
お造りセット	5種315g	水産	山菱水産株式会社	めばちまぐろ(韓国産)、アトランティックサーモン(チリ産)、ひらめ(韓国産)、昆布(北海道産)、ぼたんえび(ロシア産)	12月25日	100	検出せず(<10)	検出せず(<10)	適
海鮮北海おせち	5寸3段重	水産	中央水産株式会社		12月13日	100	検出せず(<10)	検出せず(<10)	適
海の幸づくし洋風おせち	6.5寸2段重	水産	中央水産株式会社		12月13日	100	検出せず(<10)	検出せず(<10)	適
海鮮バラちらしセット	5種250g	水産	山菱水産株式会社	鶏肉(国産)、きはだまぐろ(太平洋)、サーモントラウト(チリ産・養殖)、甘えび(グリーンランド産)、鮭卵(アラスカ産)	11月14日	100	検出せず(<10)	検出せず(<10)	適
バラエティ手巻きセット	5種180g	水産	山菱水産株式会社	【なぞとろ】きはだまぐろ(韓国産)、めばちまぐろ(韓国産)、【まぐろ】きはだまぐろ(フィリピン産)、【サーモン】サーモントラウト(チリ産)、アトランティックサーモン(チリ産)、【エビマヨ】甘えび(グリーンランド産)、【玉子】鶏卵(国産)	12月12日	100	検出せず(<10)	検出せず(<10)	適
バラエティ手巻きセット	5種180g	水産	山菱水産株式会社	【なぞとろ】きはだまぐろ(フィジー産、日本、その他)、めばちまぐろ(フィジー産、日本、その他)、【まぐろ】きはだまぐろ(フィリピン産)、【サーモン】トラウトサーモン(チリ産)、【エビマヨ】甘えび(グリーンランド産)、【玉子】鶏卵(国産)	11月28日	100	検出せず(<10)	検出せず(<10)	適
手巻・海鮮丼セット	9種415g	水産	山菱水産株式会社	【きはだまぐろ】切り落としきはだまぐろ(韓国産)、【まぐろ】きはだまぐろ(韓国産)、めばちまぐろ(韓国産)、【めばちまぐろ】切り落としきはだまぐろ(韓国産)、【まぐろ】きはだまぐろ(韓国産)、めばちまぐろ(韓国産)、【真鯛】(長崎県産)、【真いか】(国産)、ほたて貝柱(北海道産)、甘えび(カナダ産)、鮭卵(アラスカ産)	12月25日	100	検出せず(<10)	検出せず(<10)	適
手巻・海鮮丼セット	6種235g	水産	山菱水産株式会社	【きはだまぐろ】切り落としきはだまぐろ(台湾産)、【まぐろ】きはだまぐろ(韓国産)、めばちまぐろ(韓国産)、すまゐり(韓国産)、ほたて貝柱(北海道産)、甘えび(カナダ産)、鮭卵(北海道産)	12月12日	100	検出せず(<10)	検出せず(<10)	適
北海道の海鮮みぞれ鍋セット	530g(4種)、タレ80g	水産	北海道漁業協同組合連合会	大根(国産)、秋鮭・真たら・ほたて貝柱(北海道産)	11月21日	100	検出せず(<10)	検出せず(<10)	適
北海道の幸ブイヤーズセット	380g(4種)、タレ90g	水産	北海道漁業協同組合連合会	真たら・すまゐり(アラスカ産)・フィッシュボール(スケトウダラ)(北海道産)、フィッシュボール(わか(チリ)産)	11月7日	100	検出せず(<10)	検出せず(<10)	適
迎春とらふく刺身・ちりセット(3人前)	3人前(とらふく薄切り120g、ふくちり(とらふく)ちり190g、まぶろ(とらふく)ちり190g、とらふく皮100g、ひれ酒粕ヒレ5枚、ポン酢150ml、モモジオリン16g)	水産	(有)ふく太郎本部	【ふくちり】標準と名トラフグ(国産)、標準と名マフグ(国産)、【ふく刺身】標準と名トラフグ(国産)、【ふく皮】標準と名トラフグ(国産)、【ふくひれ】標準と名トラフグ(国産)	12月13日	100	検出せず(<10)	検出せず(<10)	適
ふくちりセット900g(5人前)	5人前(ふくちり(とらふく)ちり450g、まぶろ(とらふく)ちり450g、ひれ酒粕ヒレ5枚、ポン酢35g×5、モモジオリン16g)	水産	(有)ふく太郎本部	【ふくちり】標準と名トラフグ(国産)、標準と名マフグ(国産)、【ふくひれ】標準と名トラフグ(国産)	12月13日	100	検出せず(<10)	検出せず(<10)	適
天然本まぐろセット【中とろ・赤身・たたき身】	3種400g	水産	山菱水産株式会社	本まぐろ中とろ・本まぐろ赤身(本まぐろ産・モロッコ産)、本まぐろたたき身(本まぐろ産・メキシコ産・モロッコ産、その他)	12月9日	100	検出せず(<10)	検出せず(<10)	適
まぐろねぎとろ用(使い切りパック)	40g×4	水産	山菱水産株式会社	めばち(韓国産)、きはだ(韓国産)	12月12日	100	検出せず(<10)	検出せず(<10)	適
天然本まぐろ中とろづくし	3種180g	水産	山菱水産株式会社	本まぐろ(モロッコ産)、めじまぐろ(韓国産)、びんちょうまぐろ(カナダ産)	12月27日	100	検出せず(<10)	検出せず(<10)	適
天然本まぐろのとろろ鉄火丼	120g×2	水産	山菱水産株式会社	本まぐろ(モロッコ産)、やまいも(青森県産)	12月12日	100	検出せず(<10)	検出せず(<10)	適
天然本まぐろ食べ比べセット(大とろ・中とろ・赤身)	180g(大とろ360g、中とろ360g、赤身60g)	水産	山菱水産株式会社	モロッコ産	12月27日	100	検出せず(<10)	検出せず(<10)	適
本まぐろ刺身用(天然・赤身)	200g(2さく)	水産	株式会社ライツナプロダクト		12月24日	100	検出せず(<10)	検出せず(<10)	適
本まぐろ刺身用(天然・大とろ)	120g	水産	株式会社ライツナプロダクト	原産地:スペイン	12月27日	100	検出せず(<10)	検出せず(<10)	適
本まぐろ刺身用(天然・中とろ)	180g(2さく)	水産	株式会社ライツナプロダクト		12月24日	100	検出せず(<10)	検出せず(<10)	適
炙り天然本まぐろ刺身用(中とろ)	100g	水産	株式会社ライツナプロダクト	モロッコ	12月27日	100	検出せず(<10)	検出せず(<10)	適
めばちまぐろのとろろ鉄火丼	110g×2	水産	山菱水産株式会社	めばちまぐろ(フィジー産)、やまいも(青森県産)	12月12日	100	検出せず(<10)	検出せず(<10)	適
めばちまぐろ刺身用(中とろ・赤身セット)	中とろ120g・赤身120g	水産	株式会社ライツナプロダクト	原産地:韓国	12月27日	100	検出せず(<10)	検出せず(<10)	適
めばちまぐろ刺身用(中とろ)	250g(2さく)	水産	株式会社ライツナプロダクト	原産地:韓国	12月27日	100	検出せず(<10)	検出せず(<10)	適
めばちまぐろ切り落とし	55g×2	水産	トライ産業株式会社	原料原産地:韓国	12月13日	100	検出せず(<10)	検出せず(<10)	適
めばちまぐろ中とろ切り落とし	90g	水産	山菱水産株式会社	韓国産	12月12日	100	検出せず(<10)	検出せず(<10)	適
みなみまぐろ刺身用(中とろ)	90g	水産	トライ産業株式会社	原産地:オーストラリア	12月12日	100	検出せず(<10)	検出せず(<10)	適
きはだまぐろの中落ち	60g×2	水産	加:山菱水産株式会社	原材料名:きはだまぐろ(フィリピン産)、原産国:フィリピン	12月12日	100	検出せず(<10)	検出せず(<10)	適
宇和海育ち鮮ぶり(養殖・愛媛県産)	1.6kg	水産	JF愛媛県漁連	愛媛県宇和海産	12月9日	100	検出せず(<10)	検出せず(<10)	適
塩ぶり	110g×6切	水産	(有)ととや	ぶり(日本海)	12月9日	100	検出せず(<10)	検出せず(<10)	適
一夜天然ぶり切身	300g(4切)	水産	(有)アンドーフーズ	ぶり(三陸産)	11月28日	100	検出せず(<10)	検出せず(<10)	適
天然ぶり照焼	5切400g	水産	(有)アンドーフーズ	ぶり(長崎産)	12月27日	100	検出せず(<10)	検出せず(<10)	適
天然ぶり切身	5切700g	水産	(有)アンドーフーズ	ぶり(長崎産)	12月27日	100	検出せず(<10)	検出せず(<10)	適
フライパンでできるぶりの照り煮(タレ付)	200g(6~7切)	水産	株式会社松岡	ぶり(国産)	11月7日	100	検出せず(<10)	検出せず(<10)	適
さば一夜干し	350g(5枚)	水産	株式会社山安	さば(アイルランド産)	12月27日	100	検出せず(<10)	検出せず(<10)	適
しめさば	180g(2枚)	水産	ぜんぎょれん八戸食品株式会社	さば(国産)	12月12日	100	検出せず(<10)	検出せず(<10)	適
フライパンで出来る国産さばの竜田揚げ	200g	水産	日本水産株式会社	国産さば	12月9日	100	検出せず(<10)	検出せず(<10)	適

農産(2013年12月以降)食品区分:一般食品

水産(2013年11月以降)食品区分:一般食品

商品名	規格	部門	製造者(販売者)	産地情報など	検査結果日	国の規格基準	セシウム134	セシウム137	判定
近海さば高砂長寿味噌漬	440g(4枚)	水産	株式会社スイン	さば(北海道・青森県沖太平洋～三陸南部沖)	11月7日	100	検出せず(<10)	検出せず(<10)	適
山安のさば醤油干し	280g(4枚)	水産	株式会社山安	さば(アイルランド産)	1月6日	100	検出せず(<10)	検出せず(<10)	適
さんまごまふりソテー	160g(8～10枚)	水産	千葉県漁業協同組合連合会	さんま(国産)	11月28日	100	検出せず(<10)	検出せず(<10)	適
フライパンでできる!さんまカツ(チーズ入)	230g(8個)	水産	(有)スズ市水産	さんま(国産)、玉ねぎ(国産)	12月5日	100	検出せず(<10)	検出せず(<10)	適
北海道ザンギ風さんま唐揚げ	230g	水産	北海道漁業協同組合連合会	さんま(北海道)	11月14日	100	検出せず(<10)	検出せず(<10)	適
COかれないみりん漬(皮・骨取り)	240g(4切)	水産	株式会社渡會	原料原産地:アメリカ産	12月6日	100	検出せず(<10)	検出せず(<10)	適
北海道産ひと汐からすがれいかま	250g	水産	北海道漁業協同組合連合会	からすがれい(北海道)	11月21日	100	検出せず(<10)	検出せず(<10)	適
北海道産真がいから揚げ	320g(3～4枚)	水産	北海道漁業協同組合連合会	マガレイ(北海道)	11月7日	100	検出せず(<10)	検出せず(<10)	適
かつおたたきスライス(タレ付き)	80g×2	水産	山葵水産株式会社	かつお(静岡県産)	12月12日	100	検出せず(<10)	検出せず(<10)	適
つば鯛一夜干し	315g(3枚)	水産	株式会社山安	クサカリツボダイ(宮城県産)	1月6日	100	検出せず(<10)	検出せず(<10)	適
焼き鯛(天然鯛)	1尾(300g)	水産	株式会社大水	鯛(アルゼンチン共和国産)	12月18日	100	検出せず(<10)	検出せず(<10)	適
ほっけ一夜干し(二枚おろし)	320g(4枚)	水産	株式会社兆星	しまほっけ(ロシア産)	12月6日	100	検出せず(<10)	検出せず(<10)	適
ほっけ昆布醤油干し	240g(3枚)	水産	株式会社兆星	しまほっけ(ロシア産)	11月28日	100	検出せず(<10)	検出せず(<10)	適
やわらかほっけ味噌漬	240g(3枚)	水産	株式会社兆星	しまほっけ(ロシア産)	12月26日	100	検出せず(<10)	検出せず(<10)	適
めざし	150g(18～20尾)	水産	(有)実片商店	片いわし(愛知県・伊勢湾)	12月26日	100	検出せず(<10)	検出せず(<10)	適
江戸前小肌甘酢漬	150g	水産	(有)スズ市水産	小肌(東京湾)	12月24日	100	検出せず(<10)	検出せず(<10)	適
小肌粟漬	100g×2	水産	(有)スズ市水産	コノシロ(東京湾)、粟(オーストラリア)	12月24日	100	検出せず(<10)	検出せず(<10)	適
子持ちからふとししゃも(アイスランド産)大	200g(10尾)	水産	株式会社下園薩男商店	からふとししゃも(アイスランド)	11月21日	100	検出せず(<10)	検出せず(<10)	適
湘南マリネ(真いわし)	160g	水産	長井水産株式会社	真いわし(神奈川県産)	11月1日	100	検出せず(<10)	検出せず(<10)	適
真いわしみりん干し	150g(5枚)	水産	株式会社兆星	真いわし(千葉県産)	11月28日	100	検出せず(<10)	検出せず(<10)	適
鳥取境港産真いわし丸干し	400g(4尾)	水産	(有)鮎川	真いわし(鳥取県境港産)	12月27日	100	検出せず(<10)	検出せず(<10)	適
生からつくったいわしのソテー	240g(5～6枚)	水産	株式会社兆星	真いわし(千葉県産)	11月28日	100	検出せず(<10)	検出せず(<10)	適
真あじマリネ	180g	水産	(有)スズ市水産	真あじ(千葉県)、玉ねぎ(国産)	12月27日	100	検出せず(<10)	検出せず(<10)	適
真だら切身	280g(4切)	水産	株式会社スイン	真たら(アメリカ産)	12月5日	100	検出せず(<10)	検出せず(<10)	適
赤魚一夜干し	300g(3枚)	水産	株式会社山安	赤魚(アメリカ産)	1月6日	100	検出せず(<10)	検出せず(<10)	適
赤魚粕漬	220g(2枚)	水産	水野食品株式会社	赤魚(ロシア産)	11月22日	100	検出せず(<10)	検出せず(<10)	適
北海道さけスモークサーモン	45g×3	水産	松岡水産株式会社	さけ(北海道産)	12月27日	100	検出せず(<10)	検出せず(<10)	適
落石産大型新巻鮭姿切り	1尾約2.5kg	水産	ファーストデリカ株式会社	北海道産	12月13日	100	検出せず(<10)	検出せず(<10)	適
塩キングサーモン(甘口・寒風干)	200g(2切)	水産	株式会社和田商店	キングサーモン(ニュージーランド産)	11月7日	100	検出せず(<10)	検出せず(<10)	適
塩秋鮭(北海道産・中辛口)	350g(5切)	水産	神山食品工業株式会社	しろさけ(北海道産)	12月12日	100	検出せず(<10)	検出せず(<10)	適
骨取り秋鮭の和風オニオンソース	170g(5～6切)、ソース60g	水産	松岡ジューズ株式会社	鮭(北海道産)	11月7日	100	検出せず(<10)	検出せず(<10)	適
三陸産塩銀鮭寒風干か・切落し	420g	水産	株式会社和田商店	銀鮭(三陸産)	1月6日	100	検出せず(<10)	検出せず(<10)	適
新巻鮭切身	700g(10切)	水産	神山食品工業株式会社	しろさけ(北海道産)	12月24日	100	検出せず(<10)	検出せず(<10)	適
刺身用冷凍うに(生食用)	うに60g、タレ10g	水産	マリンフーズ株式会社	うに生殖巣(チリ産)	12月17日	100	検出せず(<10)	検出せず(<10)	適
ひとくち無漂白塩数の子	180g	水産	余市郡漁業協同組合	ニシンの卵巣(カナダ(太平洋)産)、原産国名:カナダ	12月24日	100	検出せず(<10)	検出せず(<10)	適
ひとくち無漂白味付数の子	70g	水産	ニチレイフレッシュ	かがで原料加工	12月27日	100	検出せず(<10)	検出せず(<10)	適
無漂白塩数の子カナダ(太平洋)産	130g	水産	余市郡漁業協同組合	ニシンの卵巣(カナダ(太平洋)産)、原産国名:カナダ	12月24日	100	検出せず(<10)	検出せず(<10)	適
無漂白味付数の子カナダ(太平洋)産	100g	水産	株式会社フレッシュまるいち	ニシンの卵巣(カナダ(太平洋)産)、原料加工:カナダ、選別処理:中国、点検・味付処理:国内	12月27日	100	検出せず(<10)	検出せず(<10)	適
味付数の子ソフトタイプ	160g	水産	ニチレイフレッシュ	ヨーロッパ海域(北東大西洋)で漁獲	12月27日	100	検出せず(<10)	検出せず(<10)	適
北海道前浜産味付数の子(昆布しょうゆ味)	100g	水産	北海道漁業協同組合連合会	ニシンの卵(北海道)	12月25日	100	検出せず(<10)	検出せず(<10)	適
北海たこ唐揚げ	180g	水産	北海道漁業協同組合連合会	やなぎたこ(北海道)	12月5日	100	検出せず(<10)	検出せず(<10)	適
真だこ大	350g	水産	川達水産株式会社	真だこ(モーリタニア産)	12月27日	100	検出せず(<10)	検出せず(<10)	適
瀬戸内真だこ	250g	水産	株式会社あ印		12月25日	100	検出せず(<10)	検出せず(<10)	適
瀬戸内酢だこ	220g	水産	株式会社あ印		12月25日	100	検出せず(<10)	検出せず(<10)	適
刺身用酢だこ	280g	水産	株式会社あ印		12月25日	100	検出せず(<10)	検出せず(<10)	適
梅酢たこ	300g	水産	川達水産株式会社	モーリタニア産	12月27日	100	検出せず(<10)	検出せず(<10)	適
酢だこ大	350g	水産	川達水産株式会社		12月27日	100	検出せず(<10)	検出せず(<10)	適
酢だこ樽	400g	水産	川達水産株式会社	真だこ(モーリタニア産)	12月24日	100	検出せず(<10)	検出せず(<10)	適
北海酢だこ(樽)	500g	水産	株式会社あ印	ミズダコ(北海道産)	12月24日	100	検出せず(<10)	検出せず(<10)	適
酢だこ太足樽入り	400g	水産	株式会社あ印	マダコ(モーリタニア産)	12月24日	100	検出せず(<10)	検出せず(<10)	適
北海煮いか・酢だこセット	酢だこ500g、 北海煮いか210g×2尾	水産	ファーストデリカ株式会社	北海煮いか(するめいか:真いか、北海道産)、 酢だこ(真蛸:モーリタニア産)	12月9日	100	検出せず(<10)	検出せず(<10)	適
むらさきいか越後味噌漬	180g	水産	阪神低温株式会社	紫いか(青森県産)	11月28日	100	検出せず(<10)	検出せず(<10)	適
やわらかいか味噌漬	240g(3杯)	水産	株式会社兆星	するめいか(国産)	11月28日	100	検出せず(<10)	検出せず(<10)	適
塩丸いか	200g(2尾)	水産	吉川水産株式会社	するめいか(青森県産)	12月12日	100	検出せず(<10)	検出せず(<10)	適
するめいか一夜干し	300g(3枚)	水産	ぜんぎょれん八戸食品株式会社	するめいか(青森県産)	11月7日	100	検出せず(<10)	検出せず(<10)	適
パツと真いか一夜干し	300g	水産	全漁連八戸食品株式会社	するめいか(青森県産)	12月5日	100	検出せず(<10)	検出せず(<10)	適
北海道産甘口塩いくら	40g×2	水産	北海道漁業協同組合連合会	秋鮭卵(北海道産)	12月20日	100	検出せず(<10)	検出せず(<10)	適
北海道産ボイル毛がに	2尾700g	水産	株式会社ぎょれん鹿島食品センター	毛がに(北海道)	12月18日	100	検出せず(<10)	検出せず(<10)	適
かにいくら丼	180g(45g×4)	水産	北海道漁業協同組合連合会	味付けずわいがに(ずわいがに(ロシア))、いくら醤油漬(いくら(北海道))	12月25日	100	検出せず(<10)	検出せず(<10)	適
ずわいがに棒爪ポーション(しゃぶしゃぶ用)	500g	水産	朝日共販株式会社関西事業所	ロシア	12月25日	100	検出せず(<10)	検出せず(<10)	適
ずわいがに炊き込みご飯の素(3合用)	225g	水産	エイシン・フーズ株式会社	ポイルずわいがに(カナダ)、原産国:ポイルずわいがに:中国・たれ:国産	12月13日	100	検出せず(<10)	検出せず(<10)	適
ずわいがに炊き込みご飯の素(3合用)	225g	水産	エイシン・フーズ株式会社	ポイルずわいがに(カナダ)、原産国名:ポイルずわいがに:中国・たれ:国産	12月25日	100	検出せず(<10)	検出せず(<10)	適
ポイルずわいがにハーフポーション	1kg	水産	(有)弥七商店	原産国:ロシア	12月9日	100	検出せず(<10)	検出せず(<10)	適
ポイルずわいがにハーフポーション	1000g	水産	株式会社浜勤	ずわいがに(カナダ)	12月9日	100	検出せず(<10)	検出せず(<10)	適
ポイルずわいがにハーフポーション	550g	水産	マルハニチロ水産	ずわいがに(ロシア産)	12月16日	100	検出せず(<10)	検出せず(<10)	適
ポイルずわいがに二本爪	300g	水産	エイシン・フーズ株式会社	ずわいがに(カナダ産)	12月13日	100	検出せず(<10)	検出せず(<10)	適
ポイルずわいがに棒ポーション	450g	水産	エイシン・フーズ株式会社	ずわいがに(カナダ産)	12月13日	100	検出せず(<10)	検出せず(<10)	適
ポイルずわいがに棒ポーション	450g	水産	朝日共販株式会社	原料原産地:カナダ	12月12日	100	検出せず(<10)	検出せず(<10)	適
ポイルたらばがにハーフポーション	1.5kg	水産	(有)弥七商店	原産国:ロシア	12月9日	100	検出せず(<10)	検出せず(<10)	適
ポイルたらばがにハーフポーション	1500g	水産	株式会社浜勤	たらばがに(ロシア)	12月9日	100	検出せず(<10)	検出せず(<10)	適
ポイルたらばがにハーフポーション	650g	水産	株式会社マルハニチロ水産	たらばがに(ロシア産)	12月12日	100	検出せず(<10)	検出せず(<10)	適
ポイルたらばがにハーフポーション	650g	水産	朝日共販株式会社	原料原産地:ロシア	12月12日	100	検出せず(<10)	検出せず(<10)	適
ポイルたらばがに棒肉ハーフポーション	700g	水産	朝日共販株式会社関西事業所	ロシア	12月25日	100	検出せず(<10)	検出せず(<10)	適
ポイルたらばがに棒肉ハーフポーション	700g	水産	エイシン・フーズ株式会社	たらばがに(ロシア産)	12月25日	100	検出せず(<10)	検出せず(<10)	適
天然有頭えび(イリアンタイガー)	210g(6尾)	水産	マルキ水産株式会社	原料原産地(インドネシア)	12月18日	100	検出せず(<10)	検出せず(<10)	適
天然有頭えび(イリアンタイガー)	230g(5尾)	水産	マルキ水産株式会社	原料原産地(インドネシア)	12月18日	100	検出せず(<10)	検出せず(<10)	適
北海道猿払産ほたて貝柱(特大)	500g	水産	株式会社ぎょれん鹿島食品センター	ほたて貝(北海道猿払産)	12月25日	100	検出せず(<10)	検出せず(<10)	適
北海道産ほたて貝柱(大粒)	400g	水産	株式会社ぎょれん鹿島食品センター	ほたて貝(北海道)	12月20日	100	検出せず(<10)	検出せず(<10)	適
ほたて生-7(ほたてくん)	7玉100g	水産	株式会社道南冷蔵	帆立(北海道産)	12月9日	100	検出せず(<10)	検出せず(<10)	適
ほたて貝柱(北海道産)	230g	水産	株式会社ぎょれん鹿島食品センター	ほたて貝(北海道)	12月25日	100	検出せず(<10)	検出せず(<10)	適
北海道網走湖産しじみ	170g	水産	株式会社ぎょれん鹿島食品センター	しじみ(網走湖産)	11月22日	100	検出せず(<10)	検出せず(<10)	適
冷凍しじみ(茨城県涸沼産)	180g	水産	千葉県漁業協同組合連合会	原料原産地(茨城県涸沼)	12月26日	100	検出せず(<10)	検出せず(<10)	適
冷凍しじみ(青森県産)	180g	水産	千葉県漁業協同組合連合会	原料原産地(青森県・十三湖産)	12月26日	100	検出せず(<10)	検出せず(<10)	適
味付子持昆布	100g	水産	株式会社マーケティングイン谷屋	子持ちこんぶ(アメリカ産)	12月27日	100	検出せず(<10)	検出せず(<10)	適
中村家海の宝石箱	250g	水産	(有)中村家	めかか(三陸産)、いくら(三陸・北海道産)、ほたて(北海道産)、数の子(アメリカ産)、あわび(三陸産)、うに(三陸産)、カラフトシヤモ卵(アイスランド産)	12月13日	100	検出せず(<10)	検出せず(<10)	適

※ 国の「食品区分」(規格基準)では「一般食品」(100ベクレル)ですが、小さいお子様の利用が想定される食品については、一般食品ではなく、「乳児用食品」の検査に準じた検査(検出限界:各種毎5ベクレル/キログラム)を行います。  
・「検出せず」とは、検出限界値未満のことです。()内の数値は検出限界値(検出できる最小の値)。より確実な検出限界値の担保のために、実測値はより低い検出限界値ではありますが、一律での表記「(<10)」となっております。

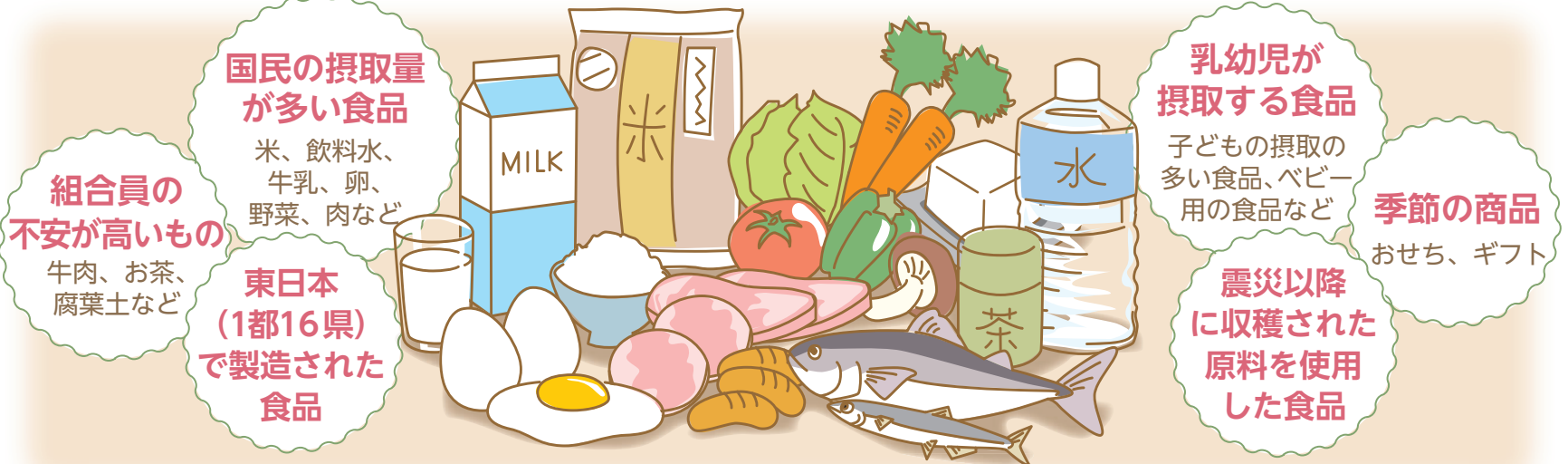
牛乳	たまご	飲料水	乳児用食品	米
検査品からは、 放射性物質は 検出されていません。 (1月14日更新)	これまでの検査で 放射性物質は 検出されていません。 (7月22日更新)	2012年9/10週以降の、 検査では、放射性物質は 検出されていません。 (1月7日更新)	検査品からは、 放射性物質は 検出されていません。 (1月14日更新)	米は、銘柄別・産地別・集荷単位別を基本とした放射性物質の自主検査を実施しています。H25年産の新米も、収穫に伴い、順次検査を進めています。今までのところ、全て検出せず(検出限界値未満)の結果です。お米は主食であり摂取量の多いことから、引き続き定期的な自主検査を行ってまいります。 (1月14日更新)
畜産	冷凍食品	加工食品・飲料	日配・デザート	その他(住関連品等)
牛肉・豚肉・鶏肉から 放射性物質は 検出されていません。 (1月14日更新)	検査品からは、 放射性物質は 検出されていません。 (1月14日更新)	2012年6/11週以降の 検査では、放射性物質の 検出はありませんでした。 (1月14日更新)	2012年5/14週以降の 検査では、放射性物質の 検出はありません。 (1月14日更新)	食品ではありませんが、ペットフード等を 検査しています。検査品からは、放射性物 質は検出されていません。(12月24日更新)

# 福島第一原発事故にともなう 放射性物質問題へのコープネットの対応について

## 自主検査の方法と対象品

- 組合員の利用が多く放射能への不安が高い食品を中心に、優先順位をつけて、自主検査<sup>※注1</sup>を行っています。

※注1 自主検査は、厚生労働省の「食品中の放射性セシウム検査法」および「食品中の放射性セシウムスクリーニング法」に基づくものです。



## ●コープネットが実施している放射性物質自主検査の概要

### コープネットの自主検査方法

食品区分	国の規格基準	検出限界(核種毎) <sup>※1</sup>	測定方法と測定器の種類	備考
一般食品	100ベクレル/kg	10ベクレル/kg	<ul style="list-style-type: none"> <li>●スクリーニング検査                             <ul style="list-style-type: none"> <li>・NaIシンチレーションスペクトロメータ</li> <li>・ゲルマニウム半導体検出器(迅速検査法)</li> </ul> </li> <li>●確認検査                             <ul style="list-style-type: none"> <li>・ゲルマニウム半導体検出器</li> </ul> </li> </ul>	スクリーニング検査で検出限界を超えて検出があった場合、同一検体についてゲルマニウム半導体検出器による検査精度に優れた確認検査を行います。
飲料水 <sup>※2</sup>	10ベクレル/kg	1ベクレル/kg	<ul style="list-style-type: none"> <li>●乳製品やお子様向けの食品は牛乳、乳児用食品の検査に準じた検査<sup>※3</sup></li> <li>・ゲルマニウム半導体検出器</li> </ul>	検出限界を超えて検出した場合、再検査を行います。
牛乳 乳児用食品	50ベクレル/kg	5ベクレル/kg		

※1. 検出限界値は、検体の性状や検査時間などにより、変動する場合があります。

※2. 飲料水に含まれる飲用茶については、飲用に供する状態での検査を基本とします。

※3. 一般食品の中で、特に小さいお子さまの利用が想定される食品(乳製品、乳酸ドリンク、プリンなど)については、一般食品ではなく、乳児用食品の検査に準じた検査(検査精度を重視したゲルマニウム半導体検出器による検査)を行います。

## 農地の安全性を確認する放射性物質検査に 職員100人以上を派遣しました。

コープネットグループでは、2013年9月末から12月中旬まで、福島の農地において放射性物質の分布状況を詳細に計測する「土壌スクリーニング・プロジェクト」に、毎週約8人、計100人以上の職員を派遣しました。

JA新ふくしまと福島大学、福島県生協連が行っているこの活動は、田んぼや畑の土壌の表面を1区画ずつ計測し、詳細な分布地図を作成。分布状況に応じた作付けなど必要な営農対策につなげることで、安全・安心かつ効率的な生産を実現しようとするものです。来期の作付けに向けて作業の迅速化が求められており、コープネットグループも積極的に派遣を広げました。

- 「土壌スクリーニング・プロジェクト」のホームページ  
<http://fukushimakenren.sakura.ne.jp/dojo/>



中央の赤い筒状の機械で計測します。参加者からは「農地自体の安全性を調査することで、生産者の方が自信を持って生産できる状況をつくることも必要だと感じました」などの感想が寄せられました。



GPS端末で農地の位置を確認しながら調査。計測が終わった場所をマーカーで塗りつぶしていきます。

