

コープネットの放射性物質の自主検査

～ コープネット商品検査センター ～



福島第一原発事故による放射能汚染は、組合員の皆さんの生活に大きな不安を引き起こしています。中でも、暮らしに不可欠な食品へのご心配は大きく、これまでたくさんのお問い合わせをいただいています。今回は、コープネット商品検査センターでの自主検査についてお伝えします。



「これからも安心してご利用いただけるように、
正確な放射能検査を実施していきます」

昨年6月から
6,000 検体
以上の検査を
しています。



放射性物質検査の検査方法

検査精度に優れた「ゲルマニウム半導体検出器」と、スクリーニング検査に適した「NaIシンチレーションスペクトロメータ」の2種類の測定器を組み合わせ、より多くのサンプルを正確に検査しています。

約
20分
で
終了



泥や根、変色した葉などを取って水洗いする。



水分を拭き取り、可食部を切り分ける。



フードプロセッサで細かく刻み、検体を均質化する。



容器に隙間を作らないよう検体(1検体で約1kg必要)を詰める。



検査精度に優れた「ゲルマニウム半導体検出器」

検出器を汚染しないよう容器をポリ袋へ入れ、検出器へセット。

パソコンに検体情報(検体名・産地情報など)と、測定条件(重量、測定時間など)を入力し、測定開始。

● 検査状況については？

重点商品を中心に検査を行ない、これまでの検査でほとんどが「検出せず」の検査結果です。新茶の検査は終わっており、今は新米の検査を実施していますが、お米は玄米で食べることもあるため、玄米を入手して検査しています。

● 正確な検査のために「精度管理」を行なっています。

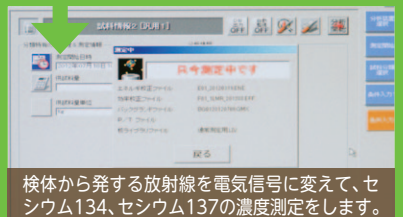
正確な検査結果を出すために「精度管理」の取り組みとして、外部機関による精度管理試験の実施や測定機器校正・日常点検、検査担当者の技術研修・教育などを行っています。

● 検査でむずかしいところは？

可食部を検査しますので梅の種や、魚の骨は手作業で取り除いてからフードプロセッサにかけする必要があります。また、放射性物質(セシウム)は筋肉にたまりやすい性質がありますので、肉や魚の筋肉部分を中心に、検査しています。

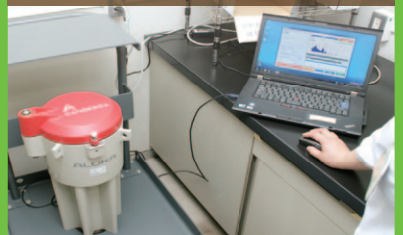
● 家庭の食事に含まれる放射性物質の「摂取量調査」。

家庭の食事に含まれる放射性物質の量について、日本生協連では約300人の組合員からサンプルをいただき「摂取量調査」を行なっています。7月から、そのうち40検体をコープネット商品検査センターでも検査しました。2日分の食事(6食分と間食)を1サンプルとして約14時間かけて測定しています。



検体から発する放射線を電気信号に変えて、セシウム134、セシウム137の濃度測定をします。

スクリーニング検査に適した「NaIシンチレーションスペクトロメータ」



詳しくはインターネットで **コープネット** 検索

<http://www.coopnet.jp/radioactive/index.php>



co-op deli

コープデリ

●放射性セシウムの国の規格基準

2012年3月までの暫定規制値		2012年4月からの国の規格基準	
年間5ミリシーベルト		年間1ミリシーベルト	
食品区分	規制値(ベクレル/kg)	食品区分	基準値(ベクレル/kg)
野菜類・穀類 肉・卵・魚・その他	500	一般食品	100

コーネットで行っている自主検査は、技術的には外部検査機関と同等レベルの検査を維持しておりますが、第三者認証を受けた登録検査機関での検査ではありません。自主検査によって個々の商品の安全性評価を行うことはできませんが、組合員の皆様が安心して商品をご利用いただく上での参考情報として提供いたしております。また、検査はサンプル(検体)を選んで実施するもので、お届けする全ての食品の検査ではないので、検査結果は検査した検体についての結果であり、すべての商品が同じ結果を意味するものではありません。

農産(10月以降)分類: 一般食品

10/8日以降の検査では、放射性物質は検出されていません。(11月12日更新)

最終更新日 11月12日

商品名	部門	産地情報など	検査結果日	国の規格基準(Bq/kg)	セシウム134(Bq/kg)	セシウム137(Bq/kg)	判定
いちご(とちおとめ)	農産	栃木県	11月6日	100	検出せず(<10)	検出せず(<10)	適
いちご(とちおとめ)	農産	栃木県	11月6日	100	検出せず(<10)	検出せず(<10)	適
みかん	農産	神奈川県小田原市	10月5日	100	検出せず(<10)	検出せず(<10)	適
みかん	農産	静岡県浜松市	10月10日	100	検出せず(<10)	検出せず(<10)	適
平たねなし柿	農産	山形県酒田市	10月31日	100	検出せず(<10)	検出せず(<10)	適
平たねなし柿	農産	新潟県佐渡市	10月4日	100	検出せず(<10)	検出せず(<10)	適
平たねなし柿	農産	新潟市	10月5日	100	検出せず(<10)	検出せず(<10)	適
かき	農産	茨城県石岡市	10月4日	100	検出せず(<10)	検出せず(<10)	適
次郎柿	農産	静岡県浜松市	10月24日	100	検出せず(<10)	検出せず(<10)	適
あんぼ柿	農産	山梨県南アルプス市	11月6日	100	検出せず(<10)	検出せず(<10)	適
りんご(黄香)	農産	岩手県	10月12日	100	検出せず(<10)	検出せず(<10)	適
りんご(さんざ他)	農産	岩手県	10月4日	100	検出せず(<10)	検出せず(<10)	適
りんご(スターキング)	農産	山形県天童市	10月12日	100	検出せず(<10)	検出せず(<10)	適
りんご(秋映)	農産	長野県中野市	10月11日	100	検出せず(<10)	検出せず(<10)	適
紅玉	農産	青森県五戸町	10月18日	100	検出せず(<10)	検出せず(<10)	適
紅玉	農産	青森県三戸町	10月10日	100	検出せず(<10)	検出せず(<10)	適
無袋ふじ	農産	山形県天童市	11月6日	100	検出せず(<10)	検出せず(<10)	適
無袋ふじ	農産	長野県下高井郡山之内町	10月29日	100	検出せず(<10)	検出せず(<10)	適
無袋ふじ	農産	長野県佐久市	11月7日	100	検出せず(<10)	検出せず(<10)	適
無袋ふじ	農産	長野県小諸市	11月7日	100	検出せず(<10)	検出せず(<10)	適
無袋ふじ	農産	長野県小布施町	10月23日	100	検出せず(<10)	検出せず(<10)	適
無袋ふじ	農産	長野県須坂市	10月23日	100	検出せず(<10)	検出せず(<10)	適
無袋ふじ	農産	長野県飯綱町	10月24日	100	検出せず(<10)	検出せず(<10)	適
ラ・フランス	農産	山形県東根市	10月31日	100	検出せず(<10)	検出せず(<10)	適
ラ・フランス	農産	山形県南陽市	10月23日	100	検出せず(<10)	検出せず(<10)	適
ラ・フランス	農産	長野県松川町	10月11日	100	検出せず(<10)	検出せず(<10)	適
くり	農産	茨城県かすみがうら市	10月12日	100	検出せず(<10)	検出せず(<10)	適
惚れ2とまとのトマトジュース	農産	トマト(茨城県産)	10月5日	100	検出せず(<10)	検出せず(<10)	適
きゅうり	農産	茨城県石岡市	11月7日	100	検出せず(<10)	検出せず(<10)	適
きゅうり	農産	茨城県筑西市	10月3日	100	検出せず(<10)	検出せず(<10)	適
きゅうり	農産	千葉県旭市	11月8日	100	検出せず(<10)	検出せず(<10)	適
きゅうり	農産	栃木県下野市	11月7日	100	検出せず(<10)	検出せず(<10)	適
キャベツ	農産	茨城県	10月18日	100	検出せず(<10)	検出せず(<10)	適
キャベツ	農産	茨城県古河市	10月10日	100	検出せず(<10)	検出せず(<10)	適
キャベツ	農産	茨城県坂東市	10月10日	100	検出せず(<10)	検出せず(<10)	適
キャベツ	農産	千葉県富里市	10月3日	100	検出せず(<10)	検出せず(<10)	適
キャベツ	農産	千葉県旭市	11月7日	100	検出せず(<10)	検出せず(<10)	適
キャベツ	農産	千葉県香取市	10月10日	100	検出せず(<10)	検出せず(<10)	適
キャベツ	農産	千葉県芝山町	10月17日	100	検出せず(<10)	検出せず(<10)	適
キャベツ	農産	千葉県匝瑳市	10月23日	100	検出せず(<10)	検出せず(<10)	適
キャベツ	農産	千葉県富里市	10月16日	100	検出せず(<10)	検出せず(<10)	適
レタス	農産	茨城県結城市	10月10日	100	検出せず(<10)	検出せず(<10)	適
レタス	農産	茨城県坂東市	10月4日	100	検出せず(<10)	検出せず(<10)	適
レタス	農産	茨城県坂東市	10月2日	100	検出せず(<10)	検出せず(<10)	適
レタス	農産	茨城県石岡市	10月2日	100	検出せず(<10)	検出せず(<10)	適
レタス	農産	茨城県八千代町	10月10日	100	検出せず(<10)	検出せず(<10)	適
レタス	農産	埼玉県深谷市	10月24日	100	検出せず(<10)	検出せず(<10)	適
ほうれん草	農産	茨城県水戸市	11月7日	100	検出せず(<10)	検出せず(<10)	適
ほうれん草	農産	茨城県水戸市	11月7日	100	検出せず(<10)	検出せず(<10)	適
ほうれん草	農産	茨城県石岡市	10月30日	100	検出せず(<10)	検出せず(<10)	適
ほうれん草	農産	茨城県筑西市	10月31日	100	検出せず(<10)	検出せず(<10)	適
ほうれん草	農産	群馬県	10月4日	100	検出せず(<10)	検出せず(<10)	適
ほうれん草	農産	埼玉県	11月7日	100	検出せず(<10)	検出せず(<10)	適
ほうれん草	農産	埼玉県深谷市	10月30日	100	検出せず(<10)	検出せず(<10)	適
ほうれん草	農産	埼玉県川越市	11月7日	100	検出せず(<10)	検出せず(<10)	適
ほうれん草	農産	千葉県印西市	10月17日	100	検出せず(<10)	検出せず(<10)	適
ほうれん草	農産	千葉県横芝光町	10月16日	100	検出せず(<10)	検出せず(<10)	適
ほうれん草	農産	千葉県香取市	11月7日	100	検出せず(<10)	検出せず(<10)	適
ほうれん草	農産	千葉県船橋市	10月17日	100	検出せず(<10)	検出せず(<10)	適
ほうれん草	農産	千葉県匝瑳市	10月16日	100	検出せず(<10)	検出せず(<10)	適
ほうれん草	農産	千葉県柏市	10月30日	100	検出せず(<10)	検出せず(<10)	適
ほうれん草	農産	千葉県八千代市	10月30日	100	検出せず(<10)	検出せず(<10)	適
ほうれん草	農産	千葉県富里市	11月6日	100	検出せず(<10)	検出せず(<10)	適
国産ブロッコリー	農産	茨城県茨城町	10月24日	100	検出せず(<10)	検出せず(<10)	適
国産ブロッコリー	農産	茨城県行方市	10月30日	100	検出せず(<10)	検出せず(<10)	適
国産ブロッコリー	農産	茨城県筑西市	10月17日	100	検出せず(<10)	検出せず(<10)	適
国産ブロッコリー	農産	埼玉県	11月7日	100	検出せず(<10)	検出せず(<10)	適
国産ブロッコリー	農産	埼玉県深谷市	10月17日	100	検出せず(<10)	検出せず(<10)	適
国産ブロッコリー	農産	埼玉県深谷市	10月23日	100	検出せず(<10)	検出せず(<10)	適
国産ブロッコリー	農産	千葉県旭市	11月7日	100	検出せず(<10)	検出せず(<10)	適
国産ブロッコリー	農産	千葉県横芝光町	10月31日	100	検出せず(<10)	検出せず(<10)	適
国産ブロッコリー	農産	千葉県香取市	11月7日	100	検出せず(<10)	検出せず(<10)	適

商品名	部門	産地情報など	検査結果日	国の規格基準(Bq/kg)	セシウム134(Bq/kg)	セシウム137(Bq/kg)	判定
国産ブロッコリー	農産	千葉県山武市	11月8日	100	検出せず(<10)	検出せず(<10)	適
国産ブロッコリー	農産	千葉県匝瑳市	10月30日	100	検出せず(<10)	検出せず(<10)	適
春菊	農産	千葉県旭市	11月1日	100	検出せず(<10)	検出せず(<10)	適
白菜	農産	茨城県	10月18日	100	検出せず(<10)	検出せず(<10)	適
白菜	農産	千葉県芝山町	10月30日	100	検出せず(<10)	検出せず(<10)	適
ミニ白菜	農産	茨城県古河市	10月17日	100	検出せず(<10)	検出せず(<10)	適
ミニ白菜	農産	埼玉県深谷市	10月23日	100	検出せず(<10)	検出せず(<10)	適
ミニ白菜	農産	千葉県船橋市	11月6日	100	検出せず(<10)	検出せず(<10)	適
ミニ白菜	農産	千葉県八街市	11月6日	100	検出せず(<10)	検出せず(<10)	適
国産落花生(2012年度産)	農産	茨城県つくば市	11月1日	100	検出せず(<10)	検出せず(<10)	適
国産落花生(2012年度産)	農産	千葉県八街市	10月30日	100	検出せず(<10)	検出せず(<10)	適
にんじん	農産	茨城県鉾田市	10月16日	100	検出せず(<10)	検出せず(<10)	適
にんじん	農産	茨城県阿見町	10月24日	100	検出せず(<10)	検出せず(<10)	適
にんじん	農産	茨城県結城市	10月31日	100	検出せず(<10)	検出せず(<10)	適
にんじん	農産	茨城県行方市	10月23日	100	検出せず(<10)	検出せず(<10)	適
にんじん	農産	茨城県石岡市	10月24日	100	検出せず(<10)	検出せず(<10)	適
にんじん	農産	茨城県八千代町	10月31日	100	検出せず(<10)	検出せず(<10)	適
にんじん	農産	埼玉県深谷市	10月30日	100	検出せず(<10)	検出せず(<10)	適
にんじん	農産	千葉県	11月2日	100	検出せず(<10)	検出せず(<10)	適
にんじん	農産	千葉県印西市	10月17日	100	検出せず(<10)	検出せず(<10)	適
にんじん	農産	千葉県香取市	11月7日	100	検出せず(<10)	検出せず(<10)	適
にんじん	農産	千葉県香取市	11月1日	100	検出せず(<10)	検出せず(<10)	適
にんじん	農産	千葉県山武市	10月23日	100	検出せず(<10)	検出せず(<10)	適
にんじん	農産	千葉県芝山町	11月1日	100	検出せず(<10)	検出せず(<10)	適
にんじん	農産	千葉県芝山町	10月23日	100	検出せず(<10)	検出せず(<10)	適
にんじん	農産	千葉県多古町	11月1日	100	検出せず(<10)	検出せず(<10)	適
にんじん	農産	千葉県多古町	10月23日	100	検出せず(<10)	検出せず(<10)	適
にんじん	農産	千葉県八街市	10月23日	100	検出せず(<10)	検出せず(<10)	適
にんじん	農産	千葉県富里市	10月30日	100	検出せず(<10)	検出せず(<10)	適
にんじん	農産	栃木県小山市	11月6日	100	検出せず(<10)	検出せず(<10)	適
ごぼう	農産	茨城県茨城町	10月30日	100	検出せず(<10)	検出せず(<10)	適
ごぼう	農産	茨城県行方市	10月17日	100	検出せず(<10)	検出せず(<10)	適
ごぼう	農産	千葉県山武市	10月24日	100	検出せず(<10)	検出せず(<10)	適
ごぼう	農産	千葉県山武市	10月2日	100	検出せず(<10)	検出せず(<10)	適
ごぼう	農産	千葉県芝山町	10月2日	100	検出せず(<10)	検出せず(<10)	適
ごぼう	農産	東武野菜組合	10月11日	100	検出せず(<10)	検出せず(<10)	適
ごぼう	農産	栃木県下野市	10月3日	100	検出せず(<10)	検出せず(<10)	適
さつま芋(ベニアズマ)	農産	千葉県酒々井町	10月3日	100	検出せず(<10)	検出せず(<10)	適
さつま芋(ベニアズマ)	農産	千葉県八街市	10月3日	100	検出せず(<10)	検出せず(<10)	適
さといも	農産	埼玉県狭山市	10月9日	100	検出せず(<10)	検出せず(<10)	適
さといも	農産	埼玉県所沢市	10月9日	100	検出せず(<10)	検出せず(<10)	適
さといも	農産	埼玉県川越市	10月9日	100	検出せず(<10)	検出せず(<10)	適
さといも	農産	千葉県山武市	10月24日	100	検出せず(<10)	検出せず(<10)	適
青首大根	農産	茨城県茨城町	11月8日	100	検出せず(<10)	検出せず(<10)	適
青首大根	農産	茨城県行方市	10月30日	100	検出せず(<10)	検出せず(<10)	適
青首大根	農産	茨城県小美玉市	10月12日	100	検出せず(<10)	検出せず(<10)	適
青首大根	農産	茨城県石岡市	10月16日	100	検出せず(<10)	検出せず(<10)	適
青首大根	農産	茨城県土浦市	10月16日	100	検出せず(<10)	検出せず(<10)	適
青首大根	農産	埼玉県深谷市	10月17日	100	検出せず(<10)	検出せず(<10)	適
青首大根	農産	千葉県旭市	10月30日	100	検出せず(<10)	検出せず(<10)	適
青首大根	農産	千葉県香取市	10月4日	100	検出せず(<10)	検出せず(<10)	適
青首大根	農産	千葉県銚子市	10月30日	100	検出せず(<10)	検出せず(<10)	適
青首大根	農産	千葉県富里市	10月2日	100	検出せず(<10)	検出せず(<10)	適
ミニ大根	農産	千葉県多古町	10月16日	100	検出せず(<10)	検出せず(<10)	適
ミニ大根	農産	千葉県芝山町	10月25日	100	検出せず(<10)	検出せず(<10)	適
かぶ	農産	埼玉県	10月12日	100	検出せず(<10)	検出せず(<10)	適
かぶ	農産	千葉県	10月23日	100	検出せず(<10)	検出せず(<10)	適
かぶ	農産	栃木県鹿沼市	10月16日	100	検出せず(<10)	検出せず(<10)	適
ながねぎ	農産	茨城県	10月12日	100	検出せず(<10)	検出せず(<10)	適
ながねぎ	農産	山形県	10月4日	100	検出せず(<10)	検出せず(<10)	適
ながねぎ	農産	秋田県	10月4日	100	検出せず(<10)	検出せず(<10)	適
ながねぎ	農産	秋田県大館市	10月17日	100	検出せず(<10)	検出せず(<10)	適
ながねぎ	農産	新潟県	10月17日	100	検出せず(<10)	検出せず(<10)	適
ながねぎ	農産	長野県	10月16日	100	検出せず(<10)	検出せず(<10)	適
ながねぎ(土付)	農産	千葉県多古町	10月16日	100	検出せず(<10)	検出せず(<10)	適
栃木県産野菜 B ox	農産	ほうれん草(栃木県日光市)、きゅうり(栃木県下野市)	10月10日	100	検出せず(<10)	検出せず(<10)	適
グリーンB ox(ぐんま)	農産	群馬県	10月12日	100	検出せず(<10)	検出せず(<10)	適
グリーンB ox(ちばA)	農産	小松菜(千葉県富里市)、平苺(千葉県香取郡多古町)、玉葱(北海道小清水産直センター)、きゅうり(千葉県旭市)、さつま芋(千葉県香取市)	10月4日	100	検出せず(<10)	検出せず(<10)	適

商品名	部門	産地情報など	検査結果日	国の規格基準 (Bq/kg)	セシウム134 (Bq/kg)	セシウム137 (Bq/kg)	判定
グリーンB ox (ちばB)	農産	小松菜(八千代市)、甘長とうがらあし(柏市)、白なす(印西市)、トマト(八街市)、キャベツ(富里市)	10月2日	100	検出せず(<10)	検出せず(<10)	適
グリーンB ox (ちばC)	農産	千葉県里芋(芝山町)、にら(香取市)、ミニトマト(横芝光町)、金時しょうが(香取市)、ミニとうがら(匝瑳市)	10月3日	100	検出せず(<10)	検出せず(<10)	適
グリーンB ox (とちぎ)	農産	小松菜(栃木県産)、ブルームきゅうり((栃木県下野市)、菌床しいたけ(栃木県産・JAうつのみや)	10月10日	100	検出せず(<10)	検出せず(<10)	適
グリーンB ox (有機)	農産	有機里芋(千葉県富里市)、有機じゃが芋(北海道空知郡)、有機サラダごぼう(栃木県下都賀郡)、有機にら(千葉県富里市)、有機ピーマン(千葉県富里市)、有機ミニ冬瓜(千葉県香取郡)	10月10日	100	検出せず(<10)	検出せず(<10)	適
えのき	農産	埼玉県小鹿野町	10月9日	100	検出せず(<10)	検出せず(<10)	適
えのき	農産	新潟県長岡市	10月10日	100	検出せず(<10)	検出せず(<10)	適
えのき	農産	新潟県南魚沼市	10月3日	100	検出せず(<10)	検出せず(<10)	適
エリンギ	農産	茨城県鹿嶋市	10月3日	100	検出せず(<10)	検出せず(<10)	適
エリンギ	農産	新潟県南魚沼市	10月31日	100	検出せず(<10)	検出せず(<10)	適
エリンギ	農産	新潟県南魚沼市	10月10日	100	検出せず(<10)	検出せず(<10)	適
エリンギ	農産	長野県大町市	10月24日	100	検出せず(<10)	検出せず(<10)	適
なめこ	農産	茨城県鉾田市	10月4日	100	検出せず(<10)	検出せず(<10)	適
なめこ	農産	群馬県高崎市	11月6日	100	検出せず(<10)	検出せず(<10)	適
なめこ	農産	新潟県津南町	10月24日	100	検出せず(<10)	検出せず(<10)	適
なめこ	農産	栃木県塩谷町	11月6日	100	検出せず(<10)	検出せず(<10)	適
ひらたけ	農産	新潟県長岡市	10月3日	100	検出せず(<10)	検出せず(<10)	適
ひらたけ	農産	千葉県多古町	11月1日	100	検出せず(<10)	検出せず(<10)	適
ぶなしめじ	農産	茨城県鉾田市	10月3日	100	検出せず(<10)	検出せず(<10)	適
ぶなしめじ	農産	新潟県新潟市	10月10日	100	検出せず(<10)	検出せず(<10)	適
ぶなしめじ	農産	新潟県新発田市	10月24日	100	検出せず(<10)	検出せず(<10)	適
ぶなしめじ	農産	新潟県南魚沼市	10月31日	100	検出せず(<10)	検出せず(<10)	適
ぶなしめじ	農産	新潟県南魚沼市	10月10日	100	検出せず(<10)	検出せず(<10)	適

商品名	部門	産地情報など	検査結果日	国の規格基準 (Bq/kg)	セシウム134 (Bq/kg)	セシウム137 (Bq/kg)	判定
ぶなしめじ	農産	長野県佐久市	10月24日	100	検出せず(<10)	検出せず(<10)	適
ぶなしめじ	農産	長野県長野市	11月8日	100	検出せず(<10)	検出せず(<10)	適
ぶなしめじ	農産	長野県飯綱町	10月3日	100	検出せず(<10)	検出せず(<10)	適
まいたけ	農産	茨城県笠間市	10月3日	100	検出せず(<10)	検出せず(<10)	適
まいたけ	農産	茨城県古河市	10月2日	100	検出せず(<10)	検出せず(<10)	適
まいたけ	農産	群馬県前橋市	11月6日	100	検出せず(<10)	検出せず(<10)	適
まいたけ	農産	埼玉県小鹿野町	10月10日	100	検出せず(<10)	検出せず(<10)	適
まいたけ	農産	新潟県阿賀野市	10月10日	100	検出せず(<10)	検出せず(<10)	適
まいたけ	農産	新潟県津南町	10月3日	100	検出せず(<10)	検出せず(<10)	適
まいたけ	農産	新潟県南魚沼市	10月31日	100	検出せず(<10)	検出せず(<10)	適
まいたけ	農産	静岡県菊川市	10月24日	100	検出せず(<10)	検出せず(<10)	適
マッシュルーム	農産	茨城県	10月17日	100	検出せず(<10)	検出せず(<10)	適
生しいたけ(菌床栽培)	農産	茨城県行方市	10月9日	100	検出せず(<10)	検出せず(<10)	適
生しいたけ(菌床栽培)	農産	岩手県	10月24日	100	検出せず(<10)	検出せず(<10)	適
生しいたけ(菌床栽培)	農産	岩手県岩泉町	11月6日	100	検出せず(<10)	検出せず(<10)	適
生しいたけ(菌床栽培)	農産	岩手県岩泉町	10月17日	100	検出せず(<10)	検出せず(<10)	適
生しいたけ(菌床栽培)	農産	群馬県安中市	10月24日	100	検出せず(<10)	検出せず(<10)	適
生しいたけ(菌床栽培)	農産	埼玉県小鹿野町	10月24日	100	検出せず(<10)	検出せず(<10)	適
生しいたけ(菌床栽培)	農産	埼玉県皆野町	10月30日	100	検出せず(<10)	検出せず(<10)	適
生しいたけ(菌床栽培)	農産	埼玉県間長瀬町	10月30日	100	検出せず(<10)	検出せず(<10)	適
生しいたけ(菌床栽培)	農産	埼玉県小鹿野町	10月30日	100	検出せず(<10)	検出せず(<10)	適
生しいたけ(菌床栽培)	農産	埼玉県小鹿野町	10月30日	100	検出せず(<10)	検出せず(<10)	適
生しいたけ(菌床栽培)	農産	新潟県加茂市	10月2日	100	検出せず(<10)	検出せず(<10)	適
生しいたけ(菌床栽培)	農産	新潟県津南町	10月3日	100	規格基準値の1/5以下		適
生しいたけ(菌床栽培)	農産	千葉県船橋市	10月9日	100	検出せず(<10)	検出せず(<10)	適
生しいたけ(菌床栽培)	農産	千葉県多古町	10月9日	100	検出せず(<10)	検出せず(<10)	適
生しいたけ(菌床栽培)	農産	千葉県茂原市	10月16日	100	検出せず(<10)	検出せず(<10)	適
生しいたけ(菌床栽培)	農産	長野県山ノ内町	10月16日	100	検出せず(<10)	検出せず(<10)	適
生しいたけ(菌床栽培)	農産	長野県長野市	10月24日	100	検出せず(<10)	検出せず(<10)	適
生しいたけ(菌床栽培)	農産	東京都東村山市	10月17日	100	検出せず(<10)	検出せず(<10)	適
生しいたけ(菌床栽培)	農産	栃木県	10月2日	100	規格基準値の1/2以下		適
生しいたけ(菌床栽培)	農産	栃木県矢板市	11月7日	100	検出せず(<10)	検出せず(<10)	適
生しいたけ(菌床栽培)	農産	栃木県那珂川町	10月9日	100	検出せず(<10)	検出せず(<10)	適
生しいたけ(原木栽培)	農産	長野県塩尻市	10月17日	100	検出せず(<10)	検出せず(<10)	適

これまでの検査で放射性物質は検出されていません。(11月5日更新)

最終更新日 11月5日

商品名	規格	部門	製造者(販売者)	産地情報など	検査結果日	国の規格基準 (Bq/kg)	セシウム134 (Bq/kg)	セシウム137 (Bq/kg)	判定
ミニ海鮮寄せ鍋セット(みそ味)※	6種220g、濃縮つゆ36g	水産	㈱コープネットフーズ	銀だら(米国産)、赤魚(アイスランド産)、バナメイえび(タイ産・養殖)、鶏むね肉・鶏皮・玉葱(国産)	10月31日	100	検出せず(<5)	検出せず(<5)	適
静岡県舞阪産しらす干し※	25g×2	水産	㈱土佐屋	いわしの稚魚(静岡県舞阪産)	10月19日	100	検出せず(<5)	検出せず(<5)	適
フライパンでできるぶりの照り煮(タレ付)※	200g(6~7切)	水産	㈱松岡	ぶり(国産)	10月19日	100	検出せず(<5)	検出せず(<5)	適
骨めきさば切身(ノルウェー産)※	280g(4切140g×2)	水産	㈱ホンダ水産(㈱ディーケイフーズ)	原産地:ノルウェー産	10月15日	100	検出せず(<5)	検出せず(<5)	適
めばちまぐろ中とろ切り落とし※	90g	水産	山菱水産㈱	めばちまぐろ(太平洋)	10月15日	100	検出せず(<5)	検出せず(<5)	適
きはだまぐろ切り落とし※	80g	水産	トイ産業㈱	きはだ鮪(インドネシア)	10月15日	100	検出せず(<5)	検出せず(<5)	適
骨抜き生秋鮭小さめ切身※	200g(7~8切)	水産	北海道漁業協同組合連合会	秋鮭(北海道)	10月15日	100	検出せず(<5)	検出せず(<5)	適
COそのまま食べられるプリッとむきえび※	150g	水産	輸日生協	原産国:タイ	10月15日	100	検出せず(<5)	検出せず(<5)	適
銚子産真いわし丸干し	340g(4尾)	水産	千葉県漁連	まいわし(銚子沖)	10月22日	100	検出せず(<10)	検出せず(<10)	適
いわしつみれ	240g	水産	㈱鴨安商店	いわし(銚子沖)	10月22日	100	検出せず(<10)	検出せず(<10)	適
大きめ真あじの開き干し	300g(3枚)	水産	㈱山安	真あじ(長崎県産)	10月9日	100	検出せず(<10)	検出せず(<10)	適
房州産真あじ開き	4枚240g	水産	東安房漁業協同組合	真あじ(千葉県)	10月22日	100	検出せず(<10)	検出せず(<10)	適
パククさんま(1枚増量)	275g(5枚)	水産	北海道漁業協同組合連合会	さんま(北海道)	10月31日	100	検出せず(<10)	検出せず(<10)	適
つば鯛一夜干し	375g(3枚)	水産	㈱山安	クサカリツボダイ(国産)	10月31日	100	検出せず(<10)	検出せず(<10)	適
つば鯛三枚おろし(煮付・塩焼用)	2枚240g	水産	㈱スイシン	クサカリツボダイ(北太平洋産)	10月16日	100	検出せず(<10)	検出せず(<10)	適
かれい切身(煮付・塩焼用)	3切270g	水産	㈱スイシン	ヒレグロナメタカレイ(アメリカ産)	10月16日	100	検出せず(<10)	検出せず(<10)	適
北海道産塩真だら小さめ切身	200g(7~8切)	水産	北海道漁業協同組合連合会	真だら(北海道)	10月25日	100	検出せず(<10)	検出せず(<10)	適
銚子水揚げさばのみぞれ煮	120g(2袋)	水産	松岡水産㈱	さば(国産)、大根おろし(国産)	10月25日	100	検出せず(<10)	検出せず(<10)	適
銚子水揚げさばの味噌煮	120g(2袋)	水産	松岡水産㈱	さば(国産)	10月25日	100	検出せず(<10)	検出せず(<10)	適
フライパンで簡単!かじきのみぞれ煮	180g(4切)	水産	㈱城ヶ島水産	クロカジキ(インドネシア産)	10月2日	100	検出せず(<10)	検出せず(<10)	適
刈西京漬	240g(2切×2)	水産	水野食品㈱	メロ(オーストラリア産)	11月2日	100	検出せず(<10)	検出せず(<10)	適
きはだまぐろ丼用	60g×3	水産	山菱水産㈱	きはだまぐろ(フィジー産)	10月11日	100	検出せず(<10)	検出せず(<10)	適
きはだまぐろ丼用	60g×4	水産	山菱水産㈱	きはだまぐろ(フィジー産)	11月2日	100	検出せず(<10)	検出せず(<10)	適
まぐろユッケ丼用	50g×2	水産	山菱水産㈱	きはだまぐろ(フィジー産)	10月19日	100	検出せず(<10)	検出せず(<10)	適
サモパターナー(しょうゆ味)	270g(3切)	水産	神山食品工業㈱	からふとます(北海道産)	10月31日	100	検出せず(<10)	検出せず(<10)	適
するめいか一夜干し	390g(3枚)	水産	ぜんぎょん八戸食品㈱	するめいか(青森県産)	11月2日	100	検出せず(<10)	検出せず(<10)	適
生かき(生食用)	90g	水産	㈱マルダイ長沼商店	採取海域:宮城中部海域	10月18日	100	検出せず(<10)	検出せず(<10)	適
牡鹿半島産めかぶ(丸付)	40g×4	水産	㈱マルダイ長沼商店	めかぶ(宮城県産)	10月31日	100	検出せず(<10)	検出せず(<10)	適

※ 国の「食品区分」(規格基準)では「一般食品」(100ベクレル)ですが、小さいお子様の利用が想定される食品については、一般食品ではなく、「乳児用食品」の検査に準じた検査(検出限界:各種毎5ベクレル/キログラム)を行います。
 ・「検出せず」とは、検出限界値未満のことです。()内の数値は検出限界値(検出できる最小の値)。より確実な検出限界値の担保のために、実測値はより低い検出限界値ではありますが、一律での表記「(<10)」となっております。
 ・「ヨウ素131」の半減期は約8日と短く2011年7月15日以降に食品からの検出事例がないことから、新規規格基準の対象とはされていないため、4月からは「セシウム134」、「セシウム137」についてのみの報告となっております。

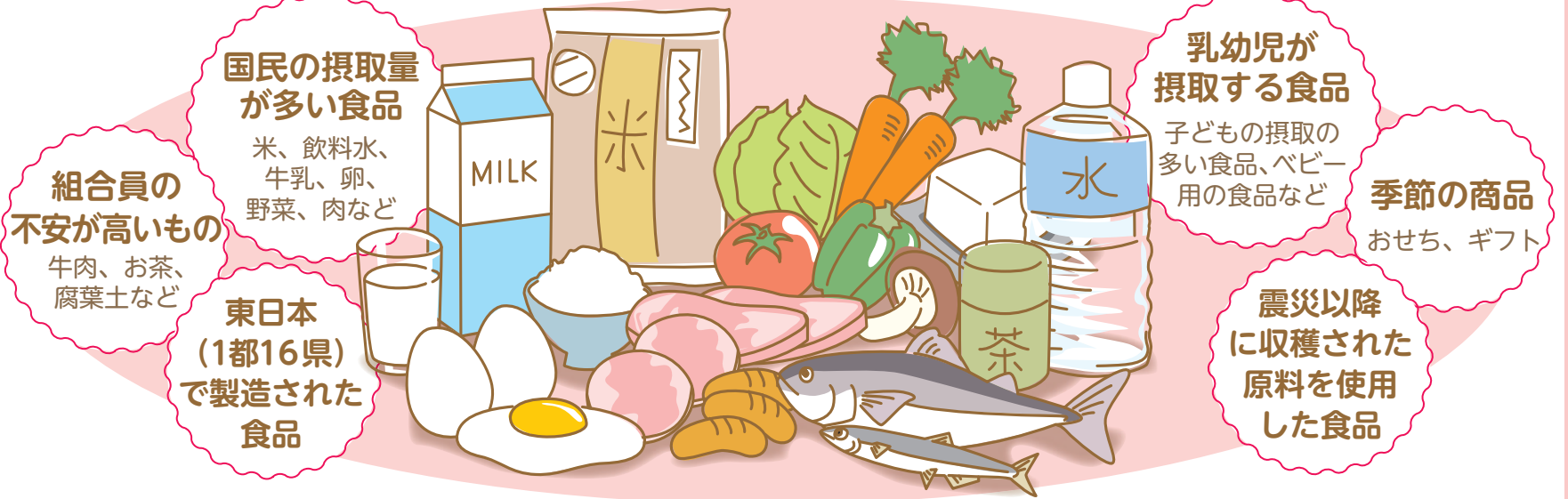
<p>牛乳</p> <p>検査品からは、放射性物質は検出されていません。(11月12日更新)</p>	<p>たまご</p> <p>これまでの検査で放射性物質は検出されていません。(7月16日更新)</p>	<p>飲料水</p> <p>9/10日週以降の検査では、放射性物質は検出されていません。(11月12日更新)</p>	<p>乳児用食品</p> <p>検査品からは、放射性物質は検出されていません。(11月12日更新)</p>	<p>米</p> <p>米は、銘柄別・産地別・集荷単位別を基本とした放射性物質の自主検査を実施しています。H24年産の新米も、収穫に伴い、順次検査を進めています。今までのところ、全て検出せず(検出限界値未満)の結果です。お米は主食であり摂取量の多いことから、引き続き定期的な自主検査を行ってまいります。(11月12日更新)</p>
<p>畜産</p> <p>牛肉・豚肉・鶏肉から放射性物質は検出されていません。(11月12日更新)</p>	<p>冷凍食品</p> <p>検査品からは、放射性物質は検出されていません。(11月12日更新)</p>	<p>加工食品・飲料</p> <p>6/11日週以降の検査では、放射性物質の検出はありませんでした。(11月12日更新)</p>	<p>日配・デザート</p> <p>5/14日週以降の検査では、放射性物質の検出はありません。(11月12日更新)</p>	<p>その他(住関連品等)</p> <p>食品ではありませんが、ペットフード等を検査しています。検査品からは、放射性物質は検出されていません。(11月12日更新)</p>

福島第一原発事故にともなう 放射性物質問題へのコープネットの対応について

自主検査の方法と対象品

●組合員の利用が多く放射能への不安が高い食品を中心に、優先順位をつけて、自主検査^{※注1}を行っています。

※注1 自主検査は、厚生労働省の「食品中の放射性セシウム検査法」および「食品中の放射性セシウムスクリーニング法」に基づくものです。



●コープネットが実施している放射能自主検査の概要

コープネットの自主検査方法

食品区分	国の規格基準	検出限界(核種毎) ^{※1}	測定方法と測定器の種類	備考
一般食品	100ベクレル/kg	10ベクレル/kg	<ul style="list-style-type: none"> ●スクリーニング検査 <ul style="list-style-type: none"> ・NaIシンチレーションスペクトロメータ ・ゲルマニウム半導体検出器(迅速検査法) ●確認検査 <ul style="list-style-type: none"> ・ゲルマニウム半導体検出器 	スクリーニング検査で検出限界を超えて検出があった場合、同一検体についてゲルマニウム半導体検出器による検査精度に優れた確認検査を行います。
飲料水 ^{※2}	10ベクレル/kg	1ベクレル/kg	<ul style="list-style-type: none"> ●乳製品やお子様向けの食品は牛乳、乳児用食品の検査に準じた検査^{※3} <ul style="list-style-type: none"> ・ゲルマニウム半導体検出器 	検出限界を超えて検出した場合、再検査を行います。
牛乳	50ベクレル/kg	5ベクレル/kg		
乳児用食品				

※1. 検出限界値は、検体の性状や検査時間などにより、変動する場合があります。
 ※2. 飲料水に含まれる飲用茶については、飲用に供する状態での検査を基本とします。
 ※3. 一般食品の中で、特に小さいお子さまの利用が想定される食品(乳製品、乳酸ドリンク、プリンなど)については、一般食品ではなく、乳児用食品の検査に準じた検査(検査精度を重視したゲルマニウム半導体検出器による検査)を行います。

Q&A

Q. 私たちは原発事故以降、どのくらい放射性物質を摂る量が増えたの？
また、それは誰が調べたの？

A. 食品に含まれる放射性物質から受ける放射線量(1年分)について、
 ①厚生労働省、②京都大学・朝日新聞社、③日本生活協同組合連合会が調べています。その結果は、以下のとおりです。

食事中的放射性セシウムによる放射線量(1年分)

調査機関	調査結果(推計)
厚生労働省	0.003 ~ 0.02 ミリシーベルト
京都大学・朝日新聞社	0.023 ミリシーベルト
日本生活協同組合連合会	0.023 ミリシーベルト

※厚生労働省は、東京・宮城・福島で地元又は近隣県産を購入して測定
 ※京都大学・朝日新聞社は、福島県内の26家族の普段の食事を測定、検出された家族の中央値(26家族中1家族は検出限界以下)
 ※日本生活協同組合連合会は、全国250の家庭の普段の食事を測定、検出された福島県・宮城県の家計の中央値(95.6%の家計は検出限界以下)

どの結果も、私たちが原発事故以前から食事で摂ってきた自然放射線量(年間0.4ミリシーベルト[※])の約1/20~1/130の量でした。
 ※原子力安全研究協会「生活環境放射線(平成4年)」

【参考】

■ 食品安全委員会(内閣府)・消費者庁・厚生労働省・農林水産省 発行
 「食べものと放射性物質のはなし」その2 より
http://www.fsc.go.jp/sonota/hanashi/radioact_food_h2.html

